



Precios e ingresos a la Unidad Agroalimentaria Metropolitana

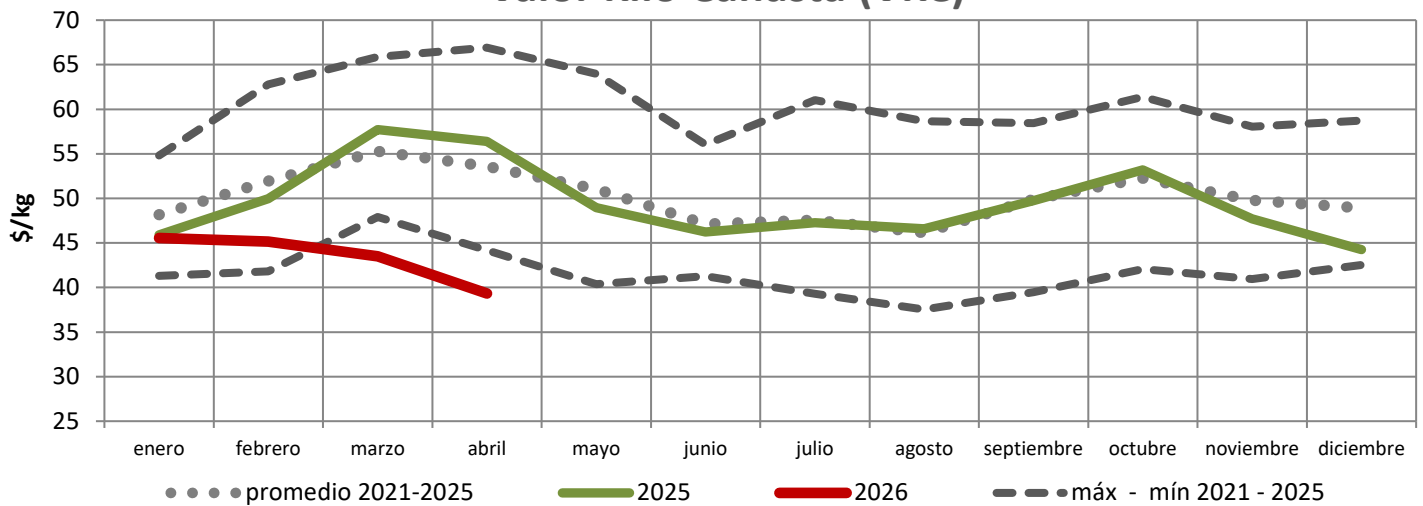
Abril de 2026

El Valor Kilo Canasta ⁽¹⁾ del mes de abril de 2026 descendió 9,6% con respecto a marzo de 2026, al pasar de 43,5 a 39,3 pesos/kg.

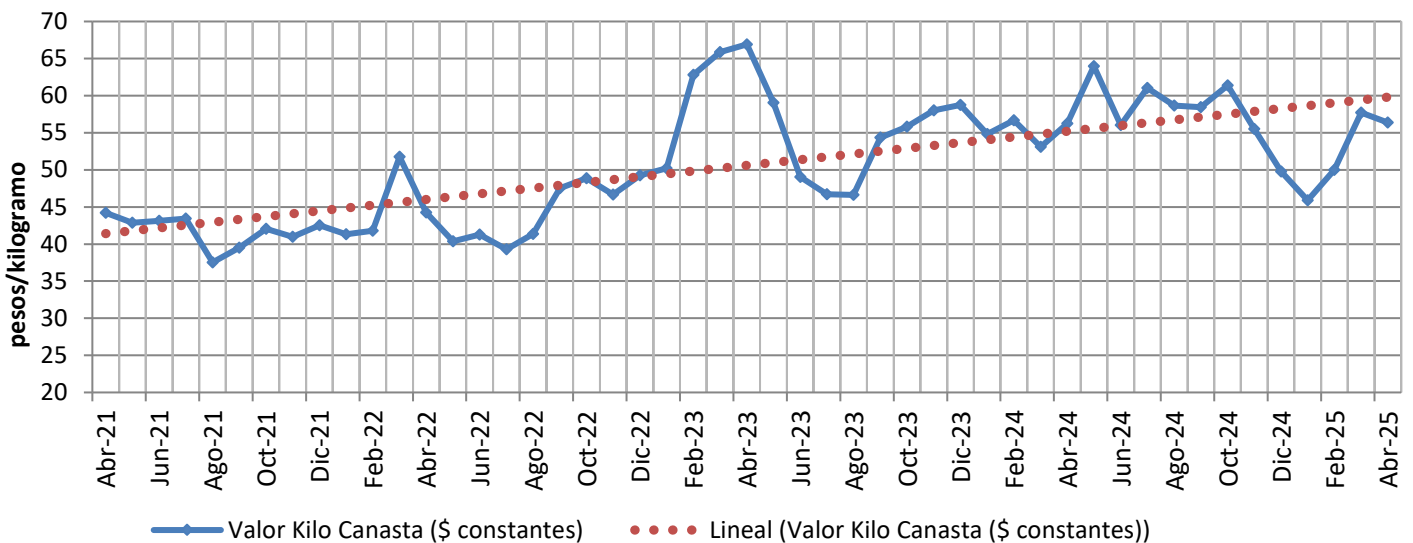
Comparado con el valor promedio de abril de los últimos cinco años se ubica 26,6% por debajo.

Comparado con abril de 2025, se ubica 30,3% por debajo.

Valor Kilo Canasta (VKC)



Evolución del Valor Kilo Canasta de últimos cinco años



(1) El VKC surge de sumar los precios promedio mensuales de los treinta principales productos ponderados de acuerdo con su incidencia en los ingresos a la UAM. Los valores de VKC históricos son actualizados al mes en estudio (llevados a valores constantes mediante el IPC). Estos treinta productos quedan fijos a los efectos del cálculo y son los principales que sumados acumulan entre el 94% y 98% de los ingresos.



Comparación del precio mayorista de frutas y hortalizas a la UAM con respecto al mes anterior y al promedio de los últimos cinco años en el Mercado Modelo/UAM, expresado en pesos/kilo.

	Promedio (*) Abril	Abril 2025	Marzo 2026	Abril 2026	Variación mes anterior	Variación año anterior	Variación promedio
Papa	46,4	49,8	35,0	34,6	-1%	-31%	-25%
Tomate	92,1	102,7	50,3	22,4	-55%	-78%	-76%
Cebolla	39,6	44,9	19,4	21,9	13%	-51%	-45%
Zanahoria	53,0	43,6	24,4	28,1	15%	-35%	-47%
Boniato	32,3	24,4	31,2	27,2	-13%	11%	-16%
Morrón Rojo	115,8	172,4	56,2	73,7	31%	-57%	-36%
Morrón Verde	67,1	76,4	41,0	50,7	24%	-34%	-24%
Zapallito	43,6	43,1	18,1	32,9	82%	-24%	-25%
Zapallo Kabutiá	25,2	19,9	24,4	21,3	-13%	7%	-16%
Lechuga	63,4	40,4	44,2	79,9	81%	98%	26%
Acelga	28,4	27,4	26,1	21,2	-19%	-22%	-25%
Calabacín	25,0	19,9	22,9	20,0	-12%	0%	-20%
Choclo	77,7	84,8	57,6	54,1	-6%	-36%	-30%
Remolacha	57,0	53,0	59,1	49,0	-17%	-7%	-14%
Espinaca	81,3	59,5	73,0	62,8	-14%	6%	-23%
Berenjena	65,5	68,3	61,7	59,2	-4%	-13%	-10%
Pepino	36,7	28,7	26,5	32,1	21%	12%	-13%
Repollo	57,9	43,4	61,3	52,9	-14%	22%	-9%
Banana	56,6	58,6	50,1	49,2	-2%	-16%	-13%
Manzana	63,7	76,8	63,0	62,7	0%	-18%	-2%
Naranja	54,6	42,6	54,5	44,0	-19%	3%	-19%
Mandarina	33,0	31,6	37,4	24,9	-34%	-21%	-25%
Sandía	26,7	35,2	12,9	20,3	57%	-42%	-24%
Durazno	111,8	109,1	60,5	64,2	6%	-41%	-43%
Pera	70,9	115,3	56,3	54,6	-3%	-53%	-23%
Limón	51,4	57,4	71,1	52,1	-27%	-9%	1%
Melón	68,5	71,0	52,0	48,6	-7%	-32%	-29%
Frutilla	319,1	391,2	188,6	432,0	129%	10%	35%
Uva	117,1	127,9	65,2	76,0	17%	-41%	-35%
Kiwi	184,0	196,3	222,7	206,8	-7%	5%	12%

(*) Promedio del mes en curso para los últimos cinco años cerrados (2021-2025).

Criterio de color de la variación: > 10% Azul
 - 10% a 10% Verde
 < -10% Rojo



Comparación del ingreso de frutas y hortalizas a la UAM con respecto al mes anterior y al promedio de los últimos cinco años en el Mercado Modelo/UAM, expresado en toneladas.

	Promedio (*) Abril	Abril 2025	Marzo 2026	Abril 2026	Variación mes anterior	Variación año anterior	Variación promedio
Papa	6.216	6.213	6.654	6.854	3%	10%	10%
Tomate	1.602	1.559	2.275	2.503	10%	61%	56%
Cebolla	1.672	1.791	1.858	1.914	3%	7%	15%
Zanahoria	1.800	1.879	1.635	1.749	7%	-7%	-3%
Boniato	1.682	1.834	2.141	2.197	3%	20%	31%
Morrón Rojo	725	591	724	748	3%	27%	3%
Morrón Verde	403	395	575	564	-2%	43%	40%
Zapallito	568	483	746	482	-35%	0%	-15%
Zapallo Kabutiá	710	843	840	767	-9%	-9%	8%
Lechuga	523	662	633	515	-19%	-22%	-2%
Acelga	377	405	429	381	-11%	-6%	1%
Calabacín	673	814	795	836	5%	3%	24%
Choclo	241	235	233	340	46%	45%	41%
Remolacha	121	130	165	149	-10%	15%	23%
Espinaca	153	175	150	148	-2%	-16%	-4%
Berenjena	168	135	132	180	37%	34%	7%
Pepino	207	252	426	332	-22%	32%	61%
Repollo	142	174	176	174	-1%	0%	23%
<i>subtotal</i>	17.983	18.570	20.588	20.831	1%	12%	16%
Banana	3.618	4.611	5.413	2.824	-48%	-39%	-22%
Manzana	1.911	2.047	2.006	2.022	1%	-1%	6%
Naranja	1.596	1.800	2.465	2.467	0%	37%	55%
Mandarina	1.957	2.072	1.183	2.084	76%	1%	7%
Sandía	15	20	607	44	-93%	119%	195%
Durazno	52	1	901	70	-92%	6879%	34%
Pera	1.072	921	1.091	1.197	10%	30%	12%
Limón	691	791	852	789	-7%	0%	14%
Melón	32	31	385	71	-81%	130%	126%
Frutilla	49	30	115	18	-84%	-39%	-63%
Uva	244	314	881	466	-47%	48%	91%
Kiwi	123	158	99	104	4%	-34%	-16%
<i>subtotal</i>	11.360	12.796	15.999	12.157	-24%	-5%	7%
Total UAM	30.832	33.545	39.249	35.040	-11%	4%	14%

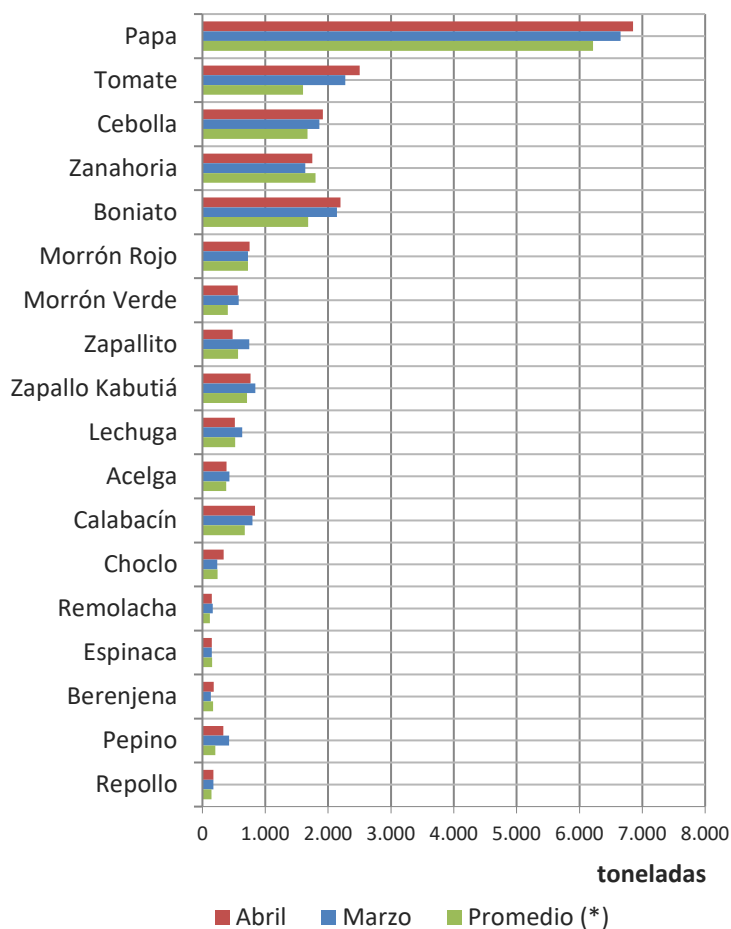
(*) Promedio del mes en curso para los últimos cinco años cerrados (2021-2025).

Criterio de color de la variación:
 > 10% Azul
 - 10% a 10% Verde
 < -10% Rojo

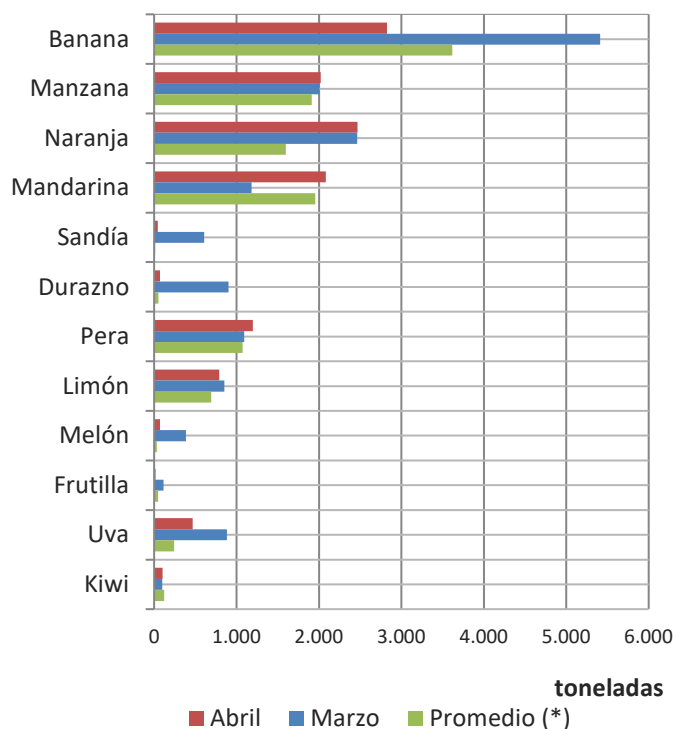


Comparación del ingreso de frutas y hortalizas a la UAM con respecto al mes anterior y al promedio de los últimos cinco años (*) en el Mercado Modelo/UAM, expresado en toneladas.

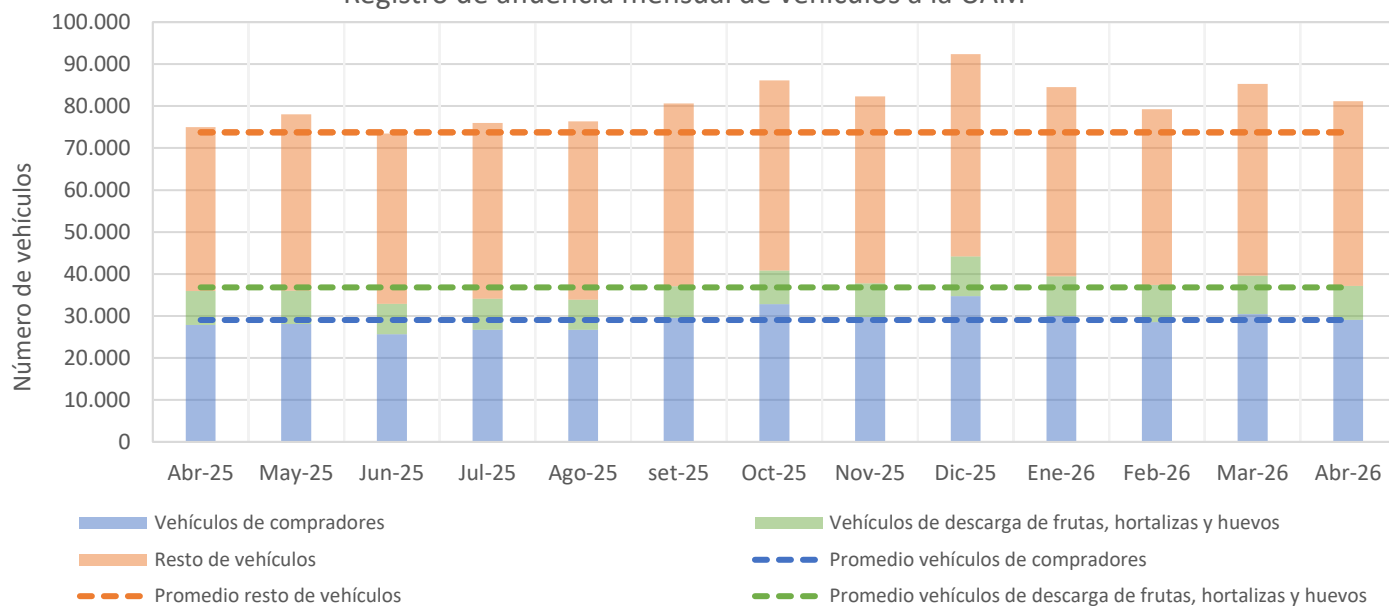
Oferta mayorista de hortalizas



Oferta mayorista de frutas



Registro de afluencia mensual de vehículos a la UAM



Ingresaron en abril al país las siguientes frutas y hortalizas frescas: naranja: 185 toneladas; limones y/o lima: 147 toneladas; arándanos: 73 toneladas; pomelos: 41 toneladas.