



# Precios e ingresos a la Unidad Agroalimentaria Metropolitana

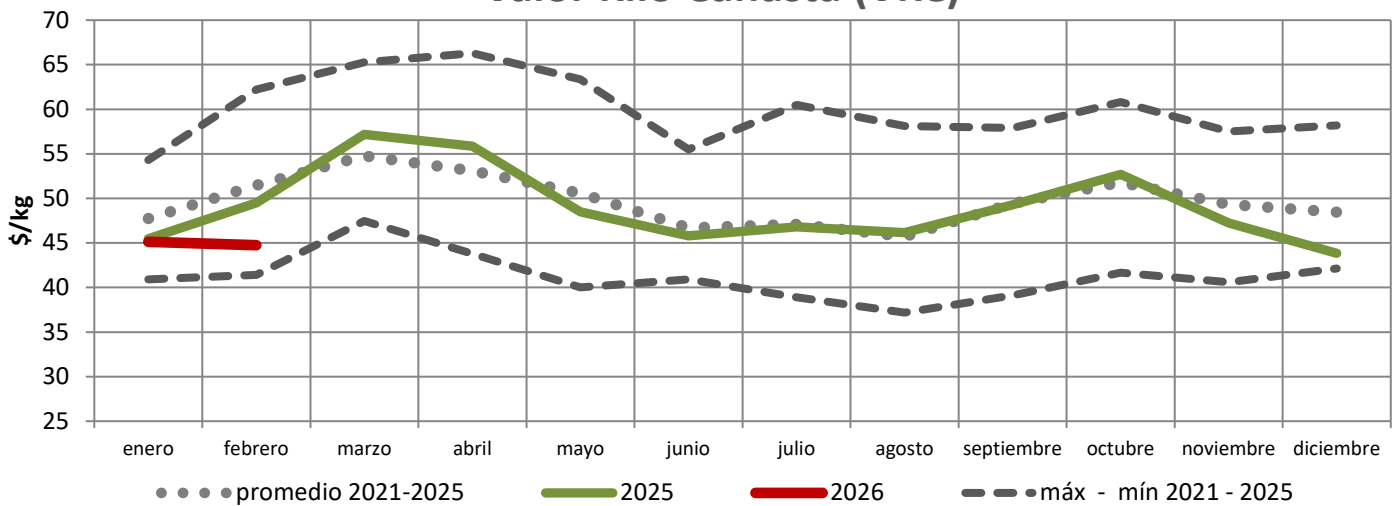
## Febrero de 2026

El Valor Kilo Canasta <sup>(1)</sup> del mes de febrero de 2026 descendió 0,8% con respecto a enero de 2026, al pasar de 45,1 a 44,7 pesos/kg.

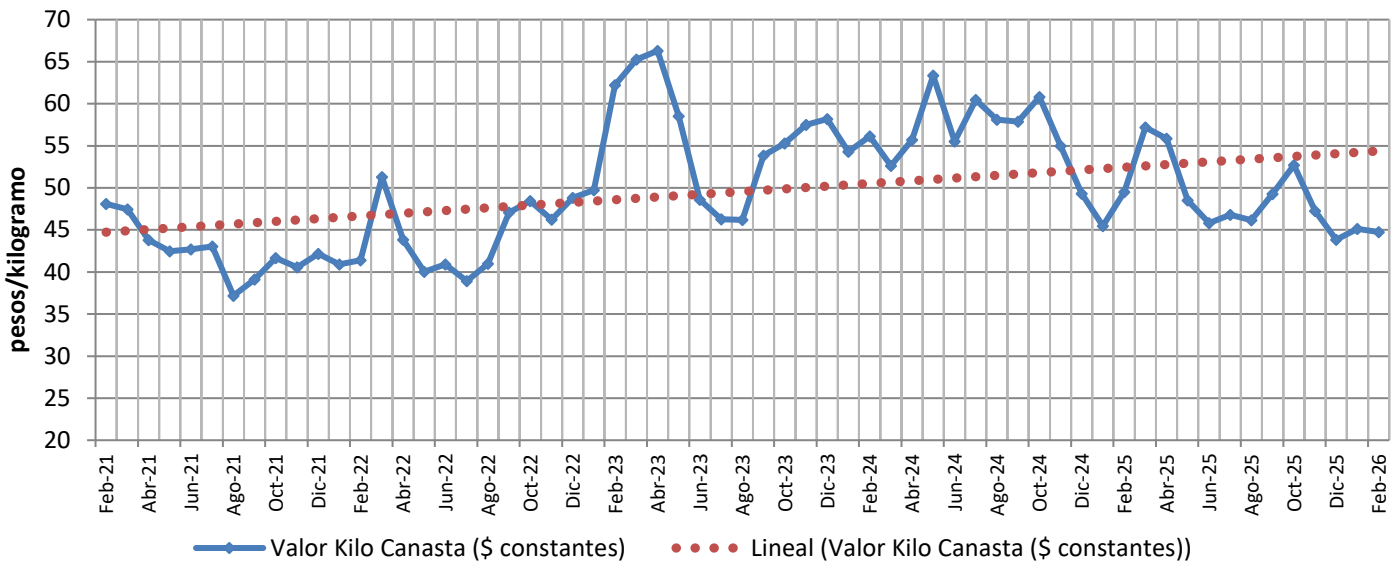
Comparado con el valor promedio de febrero de los últimos cinco años se ubica 13,1% por debajo.

Comparado con febrero de 2025, se ubica 9,6% por debajo.

### Valor Kilo Canasta (VKC)



### Evolución del Valor Kilo Canasta de últimos cinco años



(1) El VKC surge de sumar los precios promedio mensuales de los treinta principales productos ponderados de acuerdo con su incidencia en los ingresos a la UAM. Los valores de VKC históricos son actualizados al mes en estudio (llevados a valores constantes mediante el IPC). Estos treinta productos quedan fijos a los efectos del cálculo y son los principales que sumados acumulan entre el 94% y 98% de los ingresos.

Comparación del precio mayorista de frutas y hortalizas a la UAM con respecto al mes anterior y al promedio de los últimos cinco años en el Mercado Modelo/UAM, expresado en pesos/kilo.

	Promedio (*) Febrero	Febrero 2025	Enero 2026	Febrero 2026	Variación mes anterior	Variación año anterior	Variación promedio
Papa	40,6	45,9	35,0	<b>33,8</b>	-3%	-26%	-17%
Tomate	67,3	33,4	46,6	<b>75,2</b>	61%	125%	12%
Cebolla	31,6	38,2	16,7	<b>18,2</b>	9%	-52%	-42%
Zanahoria	34,3	31,4	17,5	<b>23,1</b>	32%	-26%	-33%
Boniato	41,7	32,9	42,9	<b>34,5</b>	-19%	5%	-17%
Morrón Rojo	62,8	34,5	52,4	<b>95,3</b>	82%	176%	52%
Morrón Verde	43,7	26,9	41,9	<b>40,8</b>	-3%	52%	-6%
Zapallito	25,9	24,9	32,3	<b>20,0</b>	-38%	-19%	-23%
Zapallo Kabutiá	21,9	18,6	26,9	<b>27,0</b>	0%	46%	23%
Lechuga	65,1	77,0	64,7	<b>63,8</b>	-1%	-17%	-2%
Acelga	25,6	29,9	28,3	<b>30,4</b>	7%	2%	19%
Calabacín	21,7	19,7	24,8	<b>24,8</b>	0%	26%	14%
Choclo	43,9	41,0	43,9	<b>43,2</b>	-2%	5%	-2%
Remolacha	48,2	57,5	48,0	<b>51,5</b>	7%	-10%	7%
Espinaca	91,5	117,4	96,4	<b>108,7</b>	13%	-7%	19%
Berenjena	54,6	53,1	63,0	<b>72,0</b>	14%	36%	32%
Pepino	55,7	60,9	35,9	<b>27,5</b>	-23%	-55%	-51%
Repollo	35,5	36,2	33,6	<b>47,0</b>	40%	30%	32%
Banana	63,3	58,2	51,8	<b>48,8</b>	-6%	-16%	-23%
Manzana	74,9	85,8	85,2	<b>75,5</b>	-11%	-12%	1%
Naranja	64,0	52,6	47,6	<b>47,5</b>	0%	-10%	-26%
Mandarina	78,7	67,4	100,4	<b>106,7</b>	6%	58%	35%
Sandía	22,9	20,6	16,2	<b>11,3</b>	-30%	-45%	-50%
Durazno	86,7	81,5	53,3	<b>50,7</b>	-5%	-38%	-42%
Pera	70,3	83,9	110,3	<b>64,5</b>	-42%	-23%	-8%
Limón	63,2	89,2	90,0	<b>82,8</b>	-8%	-7%	31%
Melón	55,3	44,0	50,6	<b>29,2</b>	-42%	-34%	-47%
Frutilla	188,4	241,7	216,3	<b>201,0</b>	-7%	-17%	7%
Uva	63,8	59,8	90,3	<b>56,8</b>	-37%	-5%	-11%
Kiwi	180,5	185,1	258,5	<b>224,0</b>	-13%	21%	24%

(\*) Promedio del mes en curso para los últimos cinco años cerrados (2021-2025).

Criterio de color de la variación: > 10% Azul  
- 10% a 10% Verde  
< -10% Rojo



Comparación del ingreso de frutas y hortalizas a la UAM con respecto al mes anterior y al promedio de los últimos cinco años en el Mercado Modelo/UAM, expresado en toneladas.

	Promedio (*) Febrero	Febrero 2025	Enero 2026	Febrero 2026	Variación mes anterior	Variación año anterior	Variación promedio
Papa	4.988	4.820	7.267	<b>6.532</b>	<b>-10%</b>	<b>36%</b>	<b>31%</b>
Tomate	1.821	2.435	2.224	<b>2.072</b>	<b>-7%</b>	<b>-15%</b>	<b>14%</b>
Cebolla	1.397	1.513	1.675	<b>1.541</b>	<b>-8%</b>	<b>2%</b>	<b>10%</b>
Zanahoria	1.495	1.393	2.048	<b>1.606</b>	<b>-22%</b>	<b>15%</b>	<b>7%</b>
Boniato	1.148	1.221	1.457	<b>1.570</b>	<b>8%</b>	<b>29%</b>	<b>37%</b>
Morrón Rojo	718	798	843	<b>574</b>	<b>-32%</b>	<b>-28%</b>	<b>-20%</b>
Morrón Verde	404	324	455	<b>521</b>	<b>14%</b>	<b>61%</b>	<b>29%</b>
Zapallito	610	704	660	<b>687</b>	<b>4%</b>	<b>-2%</b>	<b>13%</b>
Zapallo Kabutiá	426	484	578	<b>455</b>	<b>-21%</b>	<b>-6%</b>	<b>7%</b>
Lechuga	614	783	754	<b>651</b>	<b>-14%</b>	<b>-17%</b>	<b>6%</b>
Acelga	340	365	383	<b>348</b>	<b>-9%</b>	<b>-5%</b>	<b>3%</b>
Calabacín	493	560	669	<b>643</b>	<b>-4%</b>	<b>15%</b>	<b>30%</b>
Choclo	156	200	194	<b>178</b>	<b>-8%</b>	<b>-11%</b>	<b>14%</b>
Remolacha	123	136	183	<b>157</b>	<b>-15%</b>	<b>15%</b>	<b>27%</b>
Espinaca	96	98	100	<b>96</b>	<b>-4%</b>	<b>-2%</b>	<b>0%</b>
Berenjena	180	120	124	<b>135</b>	<b>8%</b>	<b>12%</b>	<b>-25%</b>
Pepino	192	152	205	<b>428</b>	<b>109%</b>	<b>182%</b>	<b>123%</b>
Repollo	152	146	188	<b>158</b>	<b>-16%</b>	<b>8%</b>	<b>4%</b>
<i>subtotal</i>	15.352	16.252	20.008	<b>18.350</b>	<b>-8%</b>	<b>13%</b>	<b>20%</b>
Banana	3.616	4.179	3.982	<b>3.966</b>	<b>0%</b>	<b>-5%</b>	<b>10%</b>
Manzana	1.656	1.757	1.978	<b>1.649</b>	<b>-17%</b>	<b>-6%</b>	<b>0%</b>
Naranja	1.442	1.865	2.471	<b>1.715</b>	<b>-31%</b>	<b>-8%</b>	<b>19%</b>
Mandarina	177	280	75	<b>68</b>	<b>-10%</b>	<b>-76%</b>	<b>-62%</b>
Sandía	1.522	2.375	4.001	<b>2.413</b>	<b>-40%</b>	<b>2%</b>	<b>58%</b>
Durazno	828	1.016	1.948	<b>1.669</b>	<b>-14%</b>	<b>64%</b>	<b>101%</b>
Pera	651	618	329	<b>753</b>	<b>129%</b>	<b>22%</b>	<b>16%</b>
Limón	781	961	1.293	<b>1.002</b>	<b>-22%</b>	<b>4%</b>	<b>28%</b>
Melón	536	640	715	<b>745</b>	<b>4%</b>	<b>16%</b>	<b>39%</b>
Frutilla	106	73	254	<b>204</b>	<b>-20%</b>	<b>180%</b>	<b>92%</b>
Uva	692	955	600	<b>819</b>	<b>36%</b>	<b>-14%</b>	<b>18%</b>
Kiwi	87	95	111	<b>64</b>	<b>-42%</b>	<b>-32%</b>	<b>-26%</b>
<i>subtotal</i>	12.094	14.814	17.759	<b>15.067</b>	<b>-15%</b>	<b>2%</b>	<b>25%</b>
<b>Total UAM</b>	<b>29.387</b>	<b>33.381</b>	<b>41.057</b>	<b>35.812</b>	<b>-13%</b>	<b>7%</b>	<b>22%</b>

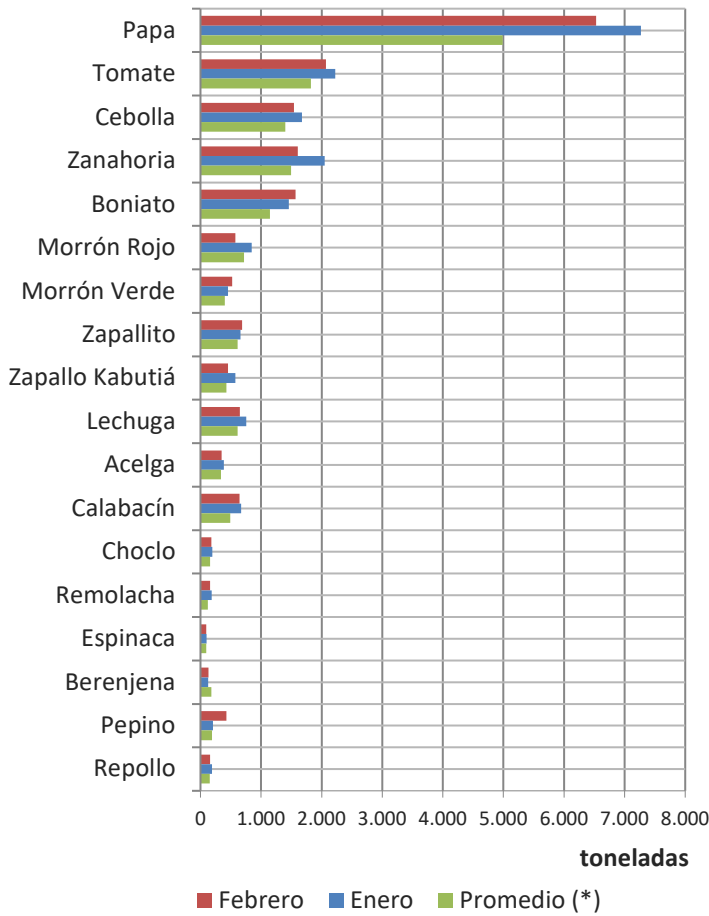
(\*) Promedio del mes en curso para los últimos cinco años cerrados (2021-2025).

Criterio de color de la variación:   
 > 10% Azul  
 - 10% a 10% Verde  
 < -10% Rojo

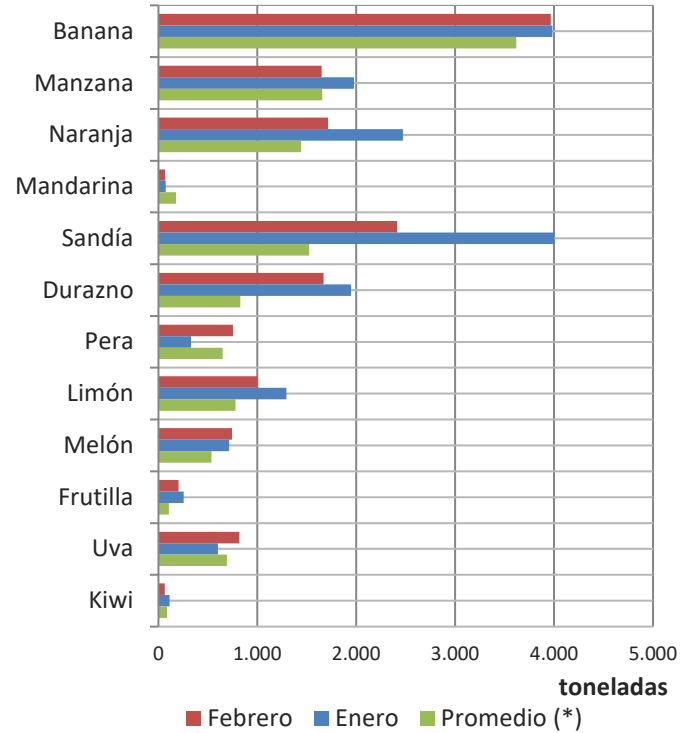


Comparación del ingreso de frutas y hortalizas a la UAM con respecto al mes anterior y al promedio de los últimos cinco años (\*) en el Mercado Modelo/UAM, expresado en toneladas.

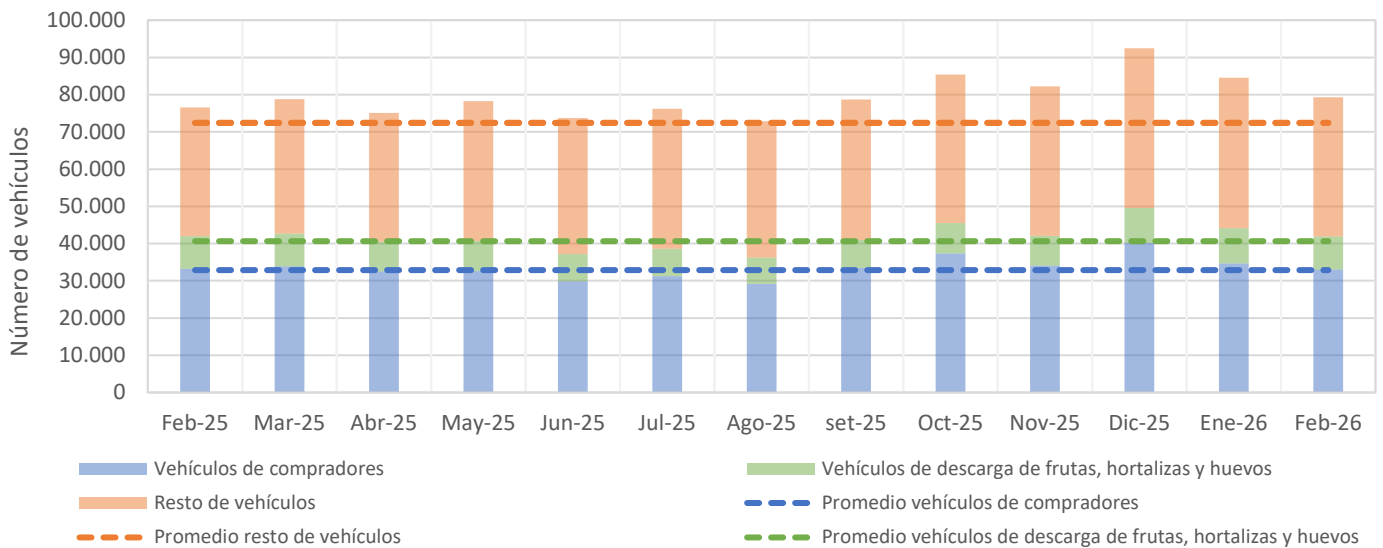
Oferta mayorista de hortalizas



Oferta mayorista de frutas



Registro de afluencia mensual de vehículos a la UAM



**Ingresaron en febrero al país las siguientes frutas y hortalizas frescas: limón y/o lima: 724 toneladas; arándano: 24 toneladas; ciruelas: 24 toneladas; higo: 0,27 toneladas.**