



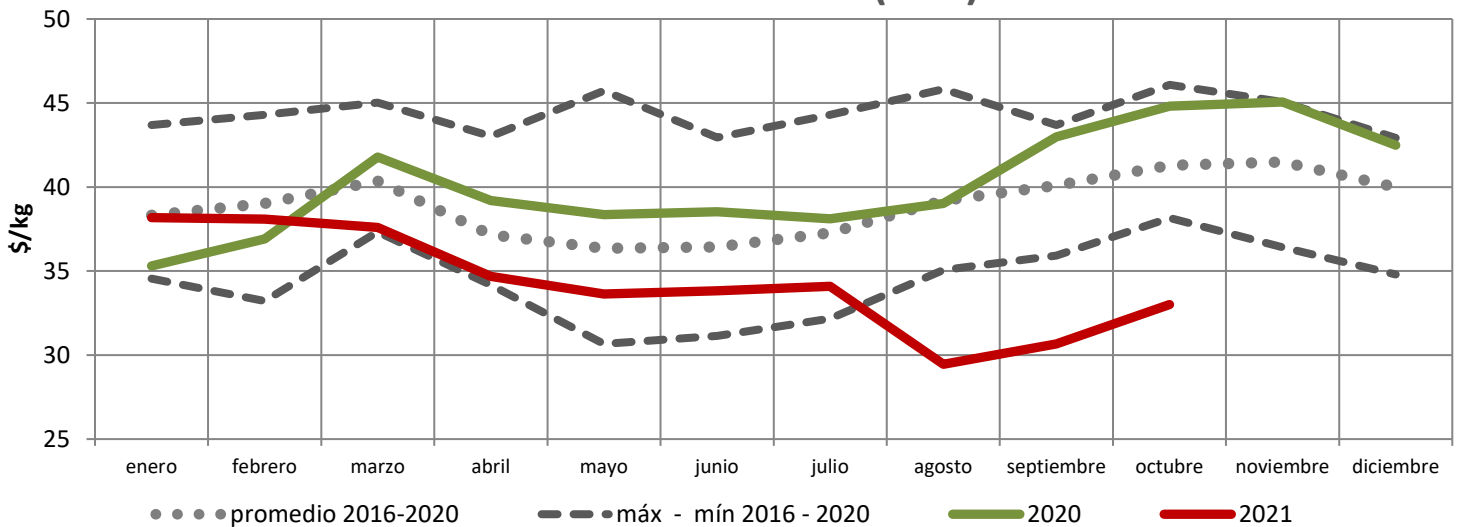
Octubre de 2021

El Valor Kilogramo Canasta ⁽¹⁾ del mes de octubre aumentó 7,6% con respecto a setiembre, al pasar de 30,7 a 33,0 pesos/kg.

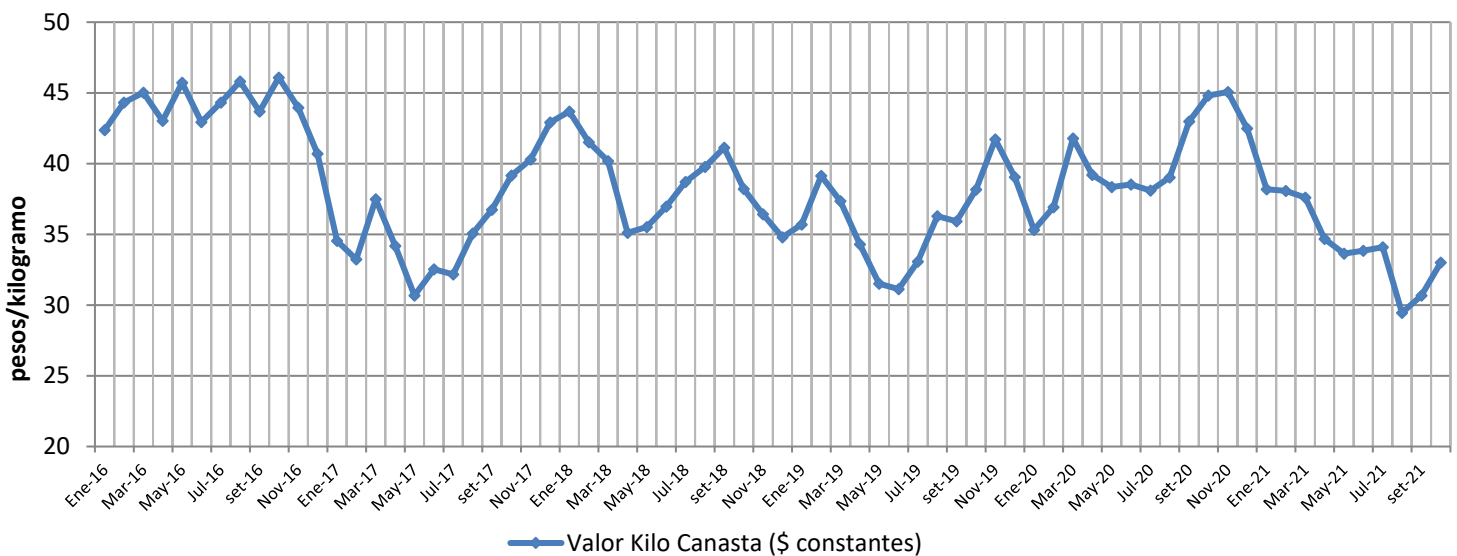
Comparado con el valor promedio de octubre en los últimos cinco años se ubica 20,0% por debajo.

Comparado con octubre del 2020, se ubica 26,3% por debajo.

Valor Kilo Canasta (VKC)



Evolución del Valor Kilo Canasta desde enero 2016 a octubre de 2021.



⁽¹⁾ El VKC surge de sumar los precios promedio mensuales de los treinta principales productos ponderados de acuerdo con su incidencia en los ingresos a la UAM. Los valores de VKC históricos son actualizados al mes en estudio (llevados a valores constantes mediante el IPC). Estos treinta productos quedan fijos a los efectos del cálculo y son los principales que sumados acumulan entre el 94 y 98% de los ingresos.

Cuadro comparativo del precio promedio mensual mayorista por kilogramo de las principales frutas y hortalizas ofertadas en la UAM, expresado en pesos constantes.

	Promedio (*) Octubre	Octubre 2020	Setiembre 2021	Octubre 2021	Variación mes anterior	Variación año anterior	Variación promedio
Papa	30,3	38,2	24,8	23,4	-6%	-39%	-23%
Tomate	72,2	58,5	41,6	57,3	38%	-2%	-21%
Cebolla	37,9	41,5	14,8	14,5	-2%	-65%	-62%
Zanahoria	19,6	13,2	21,1	19,0	-10%	43%	-3%
Boniato	35,2	45,9	18,4	18,3	0%	-60%	-48%
Morrón Rojo	91,3	85,7	59,5	60,0	1%	-30%	-34%
Morrón Verde	69,4	63,2	62,2	61,0	-2%	-3%	-12%
Zapallito	37,9	50,5	28,9	25,0	-13%	-50%	-34%
Zapallo Kabutiá	27,5	21,9	9,5	9,5	0%	-57%	-65%
Lechuga	29,5	22,4	23,4	24,2	3%	8%	-18%
Acelga	18,2	11,8	12,2	11,2	-8%	-5%	-39%
Calabacín	37,9	29,1	10,8	10,8	0%	-63%	-72%
Choclo	52,8	58,3	52,3	50,0	-4%	-14%	-5%
Remolacha	29,6	16,4	25,9	20,3	-22%	24%	-31%
Espinaca	37,0	23,7	22,5	29,3	30%	24%	-21%
Berenjena	61,6	39,1	41,4	40,7	-2%	4%	-34%
Pepino	41,3	40,7	66,5	65,0	-2%	60%	57%
Repollo	27,1	23,1	21,7	20,4	-6%	-11%	-25%
Banana	44,6	49,0	49,2	47,0	-4%	-4%	5%
Manzana	61,9	65,7	34,2	35,3	3%	-46%	-43%
Naranja	20,6	28,0	16,5	16,7	1%	-40%	-19%
Mandarina	36,7	49,9	25,7	26,1	2%	-48%	-29%
Sandía	61,7	49,5	43,8	47,5	9%	-4%	-23%
Durazno	115,7	113,3	0,0	88,2	-	-22%	-24%
Pera	80,8	82,4	50,8	56,1	10%	-32%	-31%
Limón	21,7	17,2	10,8	9,4	-13%	-46%	-57%
Melón	104,7	112,0	76,4	82,8	8%	-26%	-21%
Frutilla	77,3	98,6	69,9	114,4	64%	16%	48%
Uva	181,5	188,0	175,6	167,2	-5%	-11%	-8%
Kiwi	121,9	156,8	142,9	144,5	1%	-8%	19%

(*) Promedio del mes en curso para los últimos cinco años cerrados (2016-2020).

Criterio de color de la variación: > 10% Azul
 - 10% a 10% Verde
 < -10% Rojo

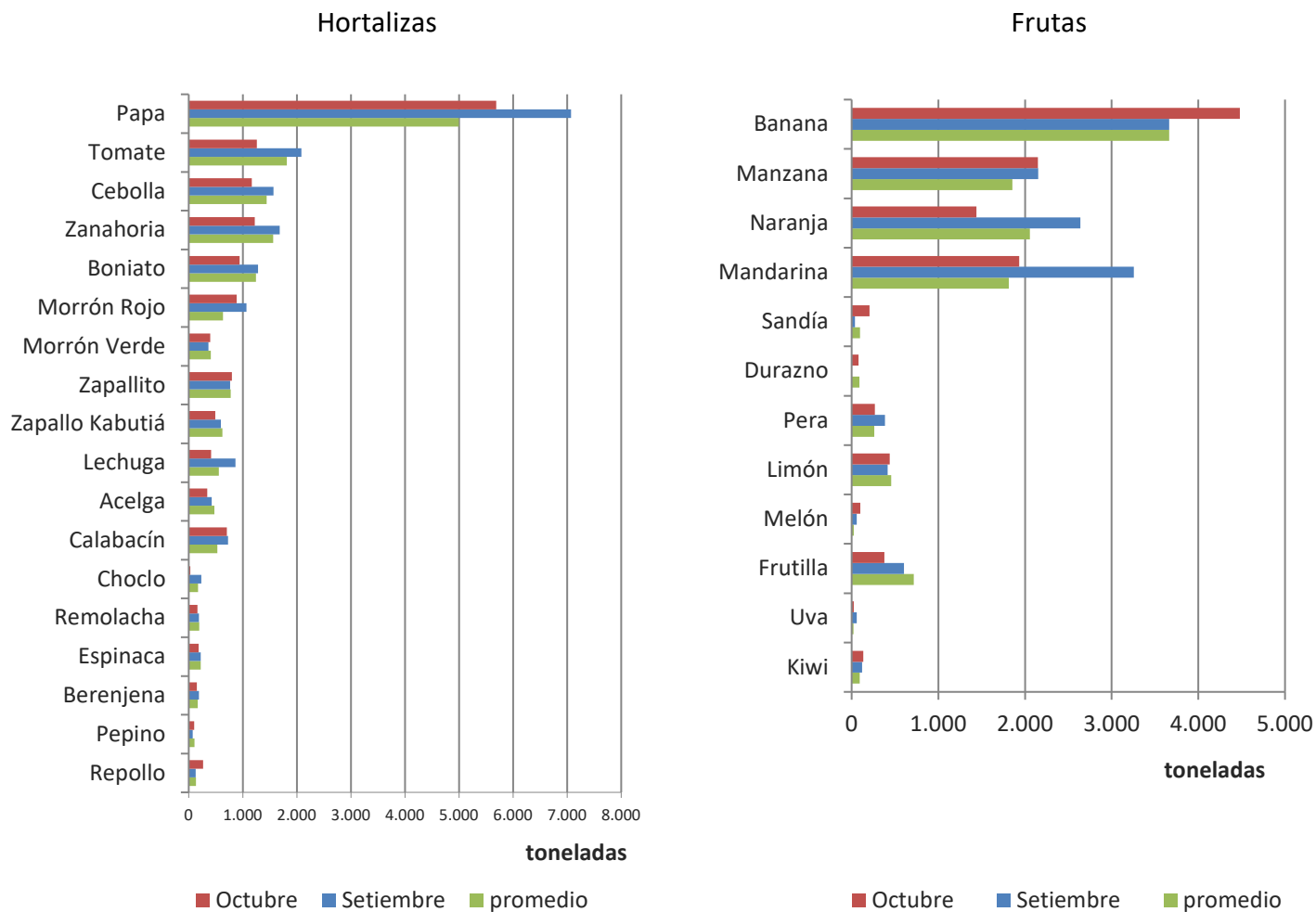
Comparación del ingreso de frutas y hortalizas a la UAM con respecto al mes anterior y al promedio de los últimos cinco años expresado en toneladas.

	Promedio (*) Octubre	Octubre 2020	Setiembre 2021	Octubre 2021	Variación mes anterior	Variación año anterior	Variación promedio
Papa	4.998	4.633	7.071	5.688	-20%	23%	14%
Tomate	1.817	2.240	2.085	1.261	-40%	-44%	-31%
Cebolla	1.439	1.628	1.568	1.168	-26%	-28%	-19%
Zanahoria	1.564	1.819	1.682	1.222	-27%	-33%	-22%
Boniato	1.244	1.292	1.285	939	-27%	-27%	-25%
Morrón Rojo	633	814	1.067	885	-17%	9%	40%
Morrón Verde	407	551	365	396	9%	-28%	-3%
Zapallito	776	564	766	800	4%	42%	3%
Zapallo Kabutiá	624	597	595	491	-18%	-18%	-21%
Lechuga	556	566	866	417	-52%	-26%	-25%
Acelga	477	444	427	343	-20%	-23%	-28%
Calabacín	530	548	729	703	-3%	28%	33%
Choclo	173	203	231	27	-88%	-87%	-84%
Remolacha	196	193	189	159	-16%	-17%	-19%
Espinaca	223	282	223	183	-18%	-35%	-18%
Berenjena	167	209	187	150	-20%	-28%	-11%
Pepino	106	67	71	100	41%	48%	-6%
Repollo	132	155	127	268	110%	73%	104%
total	16.061	16.805	19.534	15.200	-22%	-10%	-5%
Banana	3.664	3.725	3.664	4.480	22%	20%	22%
Manzana	1.855	1.837	2.151	2.150	0%	17%	16%
Naranja	2.056	1.783	2.637	1.439	-45%	-19%	-30%
Mandarina	1.812	1.988	3.255	1.934	-41%	-3%	7%
Sandía	97	132	37	207	452%	57%	113%
Durazno	89	65	0	79	-	21%	-11%
Pera	261	315	384	269	-30%	-14%	3%
Limón	455	517	416	440	6%	-15%	-3%
Melón	23	28	59	101	71%	263%	339%
Frutilla	717	586	602	377	-37%	-36%	-47%
Uva	22	0	60	24	-60%	#¡DIV/0!	12%
Kiwi	93	68	121	135	12%	98%	45%
total	11.143	11.045	13.388	11.635	-13%	5%	4%
Total Mercado	28.223	28.964	34.252	27.976	-18%	-3%	-1%

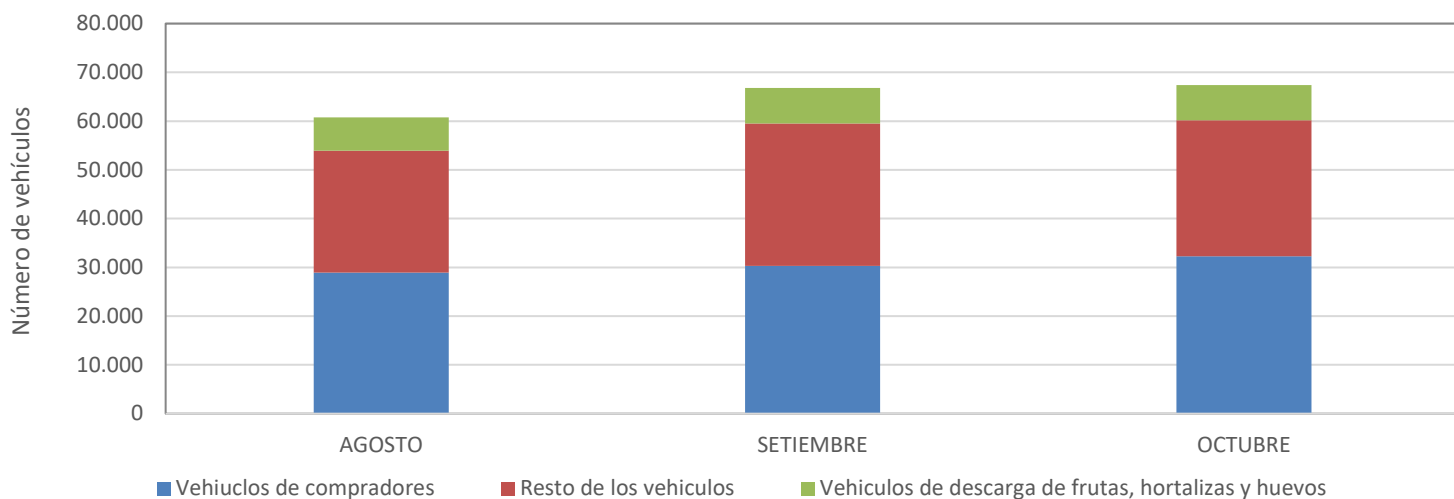
(*) Promedio del mes en curso para los últimos cinco años cerrados (2016-2020).

Criterio de color de la variación: > 10% Azul
- 10% a 10% Verde
< -10% Rojo

Comparación del ingreso en toneladas de frutas y hortalizas a la UAM con respecto al mes anterior y al promedio de los últimos cinco años.



Registro de afluencia mensual de vehículos a la UAM



Ingresaron en octubre al país: 295 ton de sandía; 193 ton de choclo; 125 ton de melón; 57 ton de ajo; 32 ton de limón y lima; 26 ton de pera; 3,5 ton de durazno