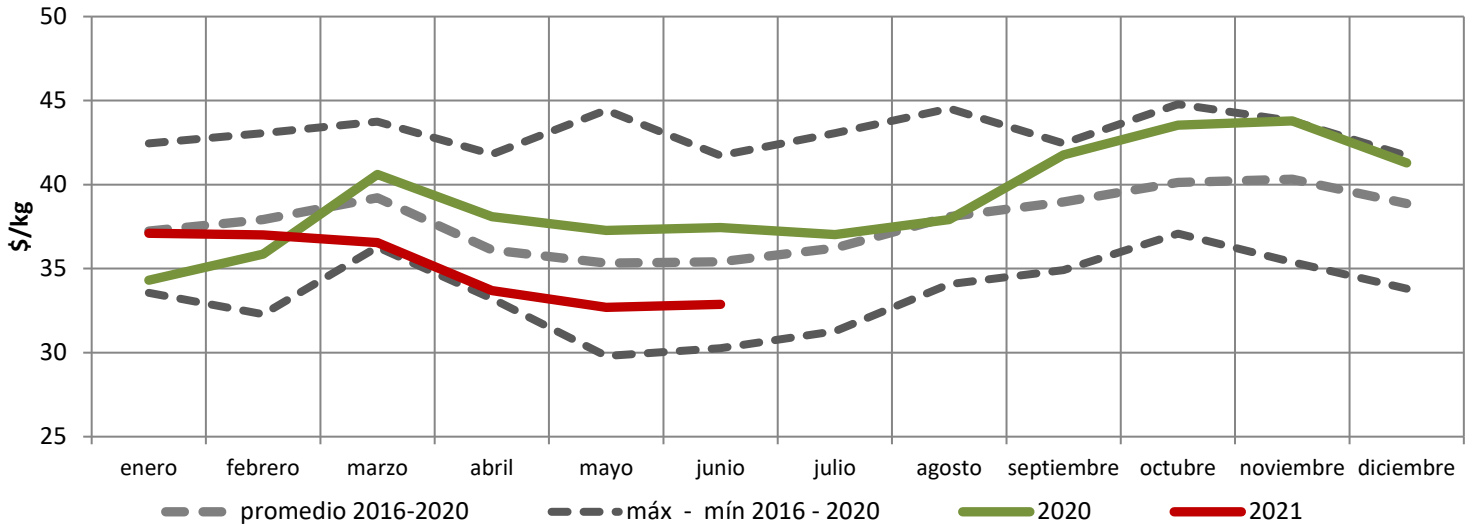




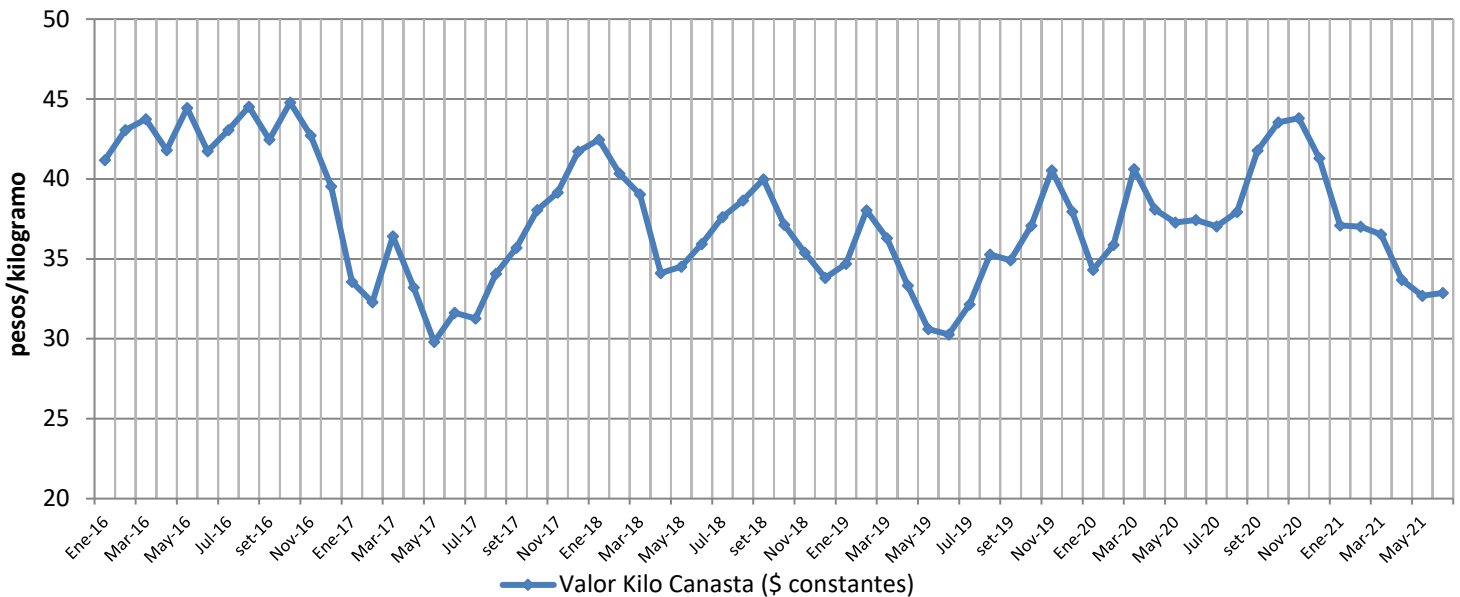
Junio de 2021

El Valor Kilo Canasta ⁽¹⁾ del mes de junio aumentó 0,6% con respecto a mayo, al pasar de 32,7 a 32,9 pesos/kg. Comparado con el valor promedio de junio en los últimos cinco años se ubica 7,1% por debajo. Comparado con junio del 2020, se ubica 12,2% por debajo.

Valor Kilo Canasta (VKC)



Evolución del Valor Kilo Canasta desde enero 2016 a junio de 2021.



⁽¹⁾ El VKC surge de sumar los precios promedio mensuales de los treinta principales productos ponderados de acuerdo con su incidencia en los ingresos a la UAM. Los valores de VKC históricos son actualizados al mes en estudio (llevados a valores constantes mediante el IPC). Estos treinta productos quedan fijos a los efectos del cálculo y son los principales que sumados acumulan entre el 94 y 98% de los ingresos.

Cuadro comparativo del precio promedio mensual mayorista por kilogramo de las principales frutas y hortalizas ofertadas en la UAM, expresado en pesos constantes.

	Promedio (*) Junio	Junio 2020	Mayo 2021	Junio 2021	Variación mes anterior	Variación año anterior	Variación promedio
Papa	29,3	33,9	28,2	27,9	-1%	-18%	-5%
Tomate	53,4	40,8	68,5	67,8	-1%	66%	27%
Cebolla	28,7	50,2	13,2	13,1	0%	-74%	-54%
Zanahoria	21,5	17,9	22,5	22,7	1%	27%	6%
Boniato	25,2	39,8	17,4	17,3	-1%	-57%	-31%
Morrón Rojo	76,9	83,2	84,4	86,0	2%	3%	12%
Morrón Verde	49,5	37,8	53,0	54,3	3%	44%	10%
Zapallito	51,9	37,9	32,4	30,0	-7%	-21%	-42%
Zapallo Kabutiá	16,0	20,2	12,6	12,5	-1%	-38%	-22%
Lechuga	45,3	23,6	51,1	52,9	3%	124%	17%
Acelga	15,8	11,6	15,9	14,3	-10%	23%	-9%
Calabacín	17,1	21,9	10,1	10,0	-1%	-54%	-41%
Choclo	61,3	57,1	48,4	50,5	4%	-11%	-18%
Remolacha	26,5	23,9	35,1	42,5	21%	78%	60%
Espinaca	48,4	28,3	33,1	32,5	-2%	15%	-33%
Berenjena	66,4	63,6	33,5	32,7	-2%	-49%	-51%
Pepino	49,0	38,2	24,4	24,3	0%	-36%	-50%
Repollo	26,3	29,1	57,5	55,3	-4%	90%	110%
Banana	39,2	42,0	38,3	37,9	-1%	-10%	-3%
Manzana	48,3	60,5	34,9	35,4	1%	-42%	-27%
Naranja	18,9	19,9	33,8	31,9	-6%	60%	69%
Mandarina	21,0	23,1	29,0	27,1	-7%	17%	29%
Sandía	0,0	0,0	0,0	0,0	-	-	-
Durazno	105,6	166,4	0,0	0,0	-	-100%	-100%
Pera	55,6	67,1	39,9	37,4	-6%	-44%	-33%
Limón	21,4	23,3	30,8	28,0	-9%	20%	31%
Melón	113,5	102,8	91,9	100,0	9%	-3%	-12%
Frutilla	147,4	107,9	151,4	146,9	-3%	36%	0%
Uva	135,1	126,8	82,6	81,7	-1%	-36%	-40%
Kiwi	93,5	111,4	123,4	170,0	38%	53%	82%

(*) Promedio del mes en curso para los últimos cinco años cerrados (2016-2020).

Criterio de color de la variación: > 10% Azul
 - 10% a 10% Verde
 < -10% Rojo

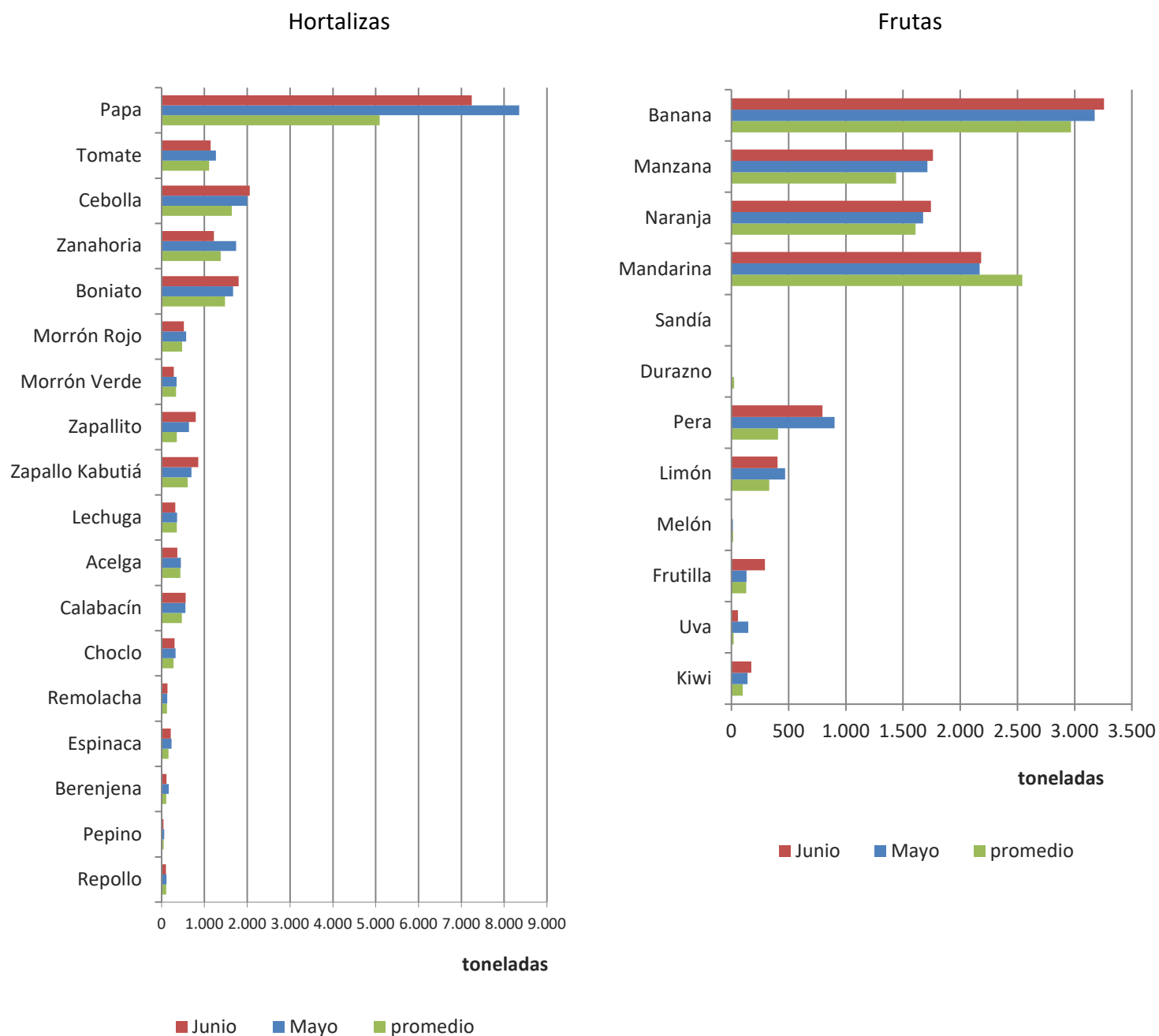
Comparación del ingreso de frutas y hortalizas a la UAM con respecto al mes anterior y al promedio de los últimos cinco años expresado en toneladas.

	Promedio (*) Junio	Junio 2020	Mayo 2021	Junio 2021	Variación mes anterior	Variación año anterior	Variación promedio
Papa	5.092	5.235	8.353	7.242	-13%	38%	42%
Tomate	1.111	1.453	1.266	1.147	-9%	-21%	3%
Cebolla	1.640	2.433	1.998	2.061	3%	-15%	26%
Zanahoria	1.381	1.519	1.737	1.219	-30%	-20%	-12%
Boniato	1.479	1.418	1.667	1.798	8%	27%	22%
Morrón Rojo	478	646	575	520	-9%	-19%	9%
Morrón Verde	336	493	347	286	-18%	-42%	-15%
Zapallito	353	343	638	798	25%	133%	126%
Zapallo Kabutiá	610	535	694	857	23%	60%	40%
Lechuga	355	402	361	320	-11%	-20%	-10%
Acelga	439	469	448	367	-18%	-22%	-16%
Calabacín	472	545	555	561	1%	3%	19%
Choclo	278	357	323	304	-6%	-15%	9%
Remolacha	123	157	129	134	4%	-14%	9%
Espinaca	161	238	233	216	-7%	-9%	34%
Berenjena	109	137	166	111	-33%	-19%	2%
Pepino	47	53	58	44	-25%	-18%	-7%
Repollo	106	140	113	103	-9%	-27%	-3%
total	14.571	16.573	19.660	18.088	-8%	9%	24%
Banana	2.968	2.980	3.176	3.257	3%	9%	10%
Manzana	1.439	1.447	1.713	1.761	3%	22%	22%
Naranja	1.610	1.545	1.676	1.744	4%	13%	8%
Mandarina	2.543	2.819	2.169	2.182	1%	-23%	-14%
Sandía	2	0	1	0	-100%	-	-100%
Durazno	24	0	1	0	-69%	-	-99%
Pera	407	443	902	796	-12%	80%	95%
Limón	329	374	469	404	-14%	8%	23%
Melón	14	11	12	1	-95%	-94%	-95%
Frutilla	129	202	131	292	123%	45%	126%
Uva	20	18	148	58	-61%	226%	184%
Kiwi	99	73	141	173	23%	137%	75%
total	9.585	9.911	10.538	10.668	1%	8%	11%
Total Mercado	24.931	27.432	31.183	30.078	-4%	10%	21%

(*) Promedio del mes en curso para los últimos cinco años cerrados (2016-2020).

Criterio de color de la variación: **> 10% Azul**
- 10% a 10% Verde
< -10% Rojo

Comparación del ingreso en toneladas de frutas y hortalizas a la UAM con respecto al mes anterior y al promedio de los últimos cinco años.



Ingresaron en junio al país: 430 toneladas de choclo; 22 toneladas de melón; 19 toneladas de uva; 12 toneladas de limón; 11 toneladas de ciruela y 4 toneladas de durazno.