



# Precios e ingresos a la Unidad Agroalimentaria Metropolitana

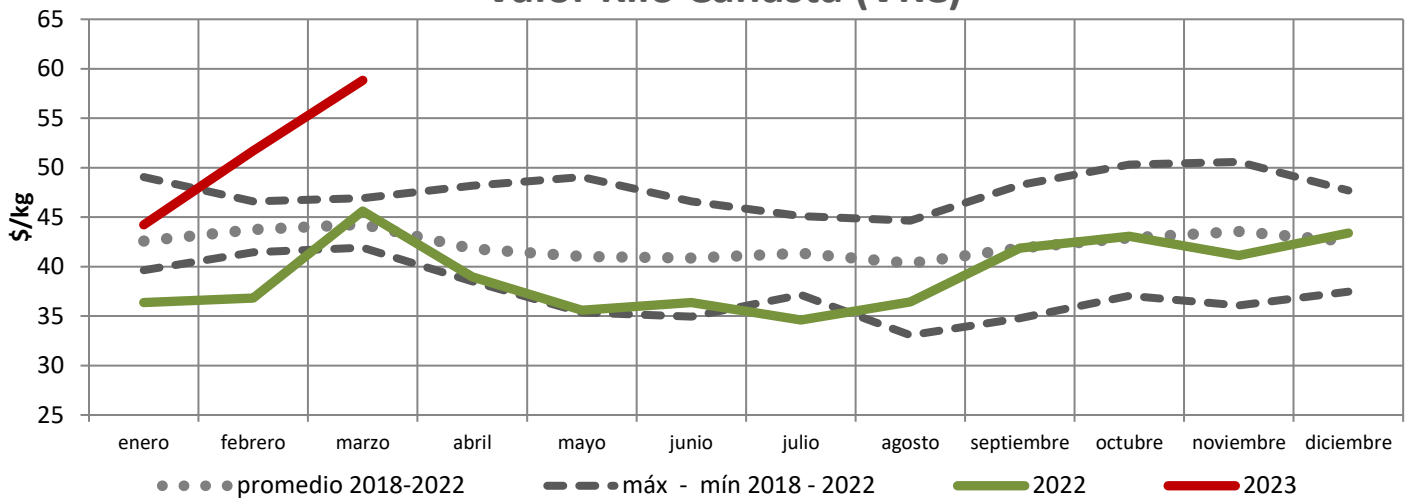
## Marzo de 2023

El Valor Kilo Canasta <sup>(1)</sup> del mes de Marzo aumento 13,8% con respecto a Febrero, al pasar de 51,7 a 58,8 pesos/kg.

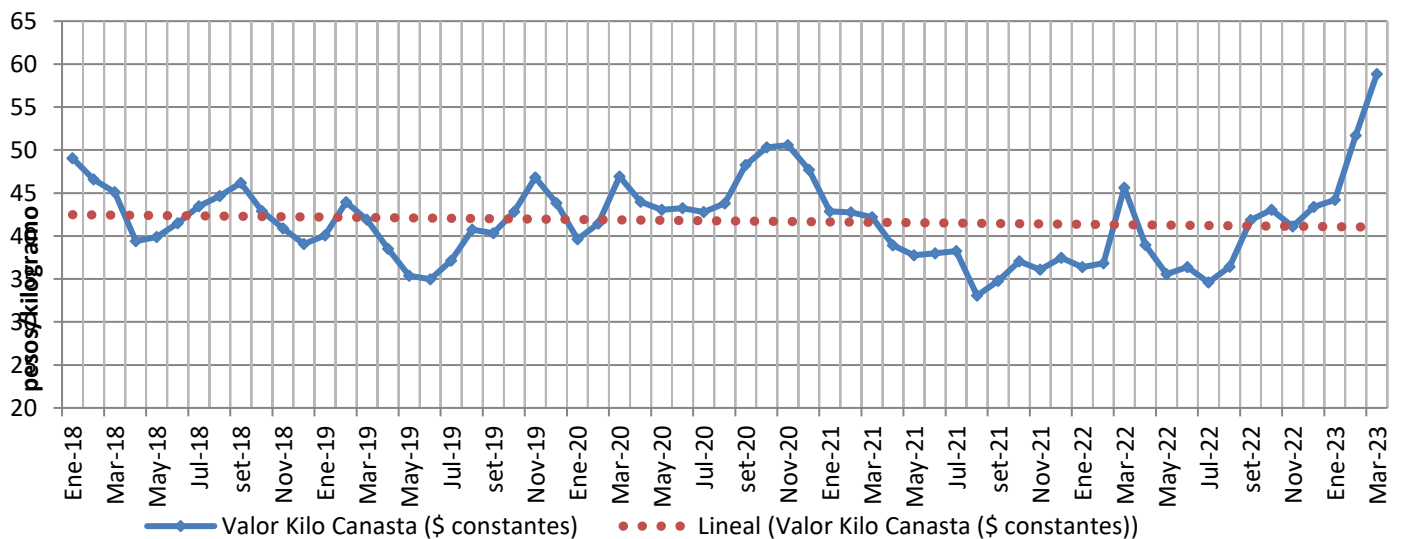
Comparado con el valor promedio de Marzo de los últimos cinco años se ubica 32,9% por encima.

Comparado con Marzo de 2022, se ubica 29,0 % por encima.

### Valor Kilo Canasta (VKC)



### Evolución del Valor Kilo Canasta desde Enero 2018 a Marzo de 2023



<sup>(1)</sup> El VKC surge de sumar los precios promedio mensuales de los treinta principales productos ponderados de acuerdo con su incidencia en los ingresos a la UAM. Los valores de VKC históricos son actualizados al mes en estudio (llevados a valores constantes mediante el IPC). Estos treinta productos quedan fijos a los efectos del cálculo y son los principales que sumados acumulan entre el 94% y 98% de los ingresos.



Comparación del precio mayorista de frutas y hortalizas a la UAM con respecto al mes anterior y al promedio de los últimos cinco años en el Mercado Modelo/UAM, expresado en pesos/kilo.

	Promedio (*) Marzo	Marzo 2022	Febrero 2023	<b>Marzo 2023</b>	Variación mes anterior	Variación año anterior	Variación promedio
Papa	34,5	27,8	38,5	<b>44,6</b>	<b>16%</b>	<b>61%</b>	<b>29%</b>
Tomate	71,1	122,4	105,0	<b>75,0</b>	<b>-29%</b>	<b>-39%</b>	<b>5%</b>
Cebolla	25,7	30,7	56,3	<b>52,5</b>	<b>-7%</b>	<b>71%</b>	<b>104%</b>
Zanahoria	31,9	39,8	55,0	<b>70,0</b>	<b>27%</b>	<b>76%</b>	<b>119%</b>
Boniato	28,0	28,2	58,3	<b>52,8</b>	<b>-10%</b>	<b>87%</b>	<b>89%</b>
Morrón Rojo	73,7	105,6	51,6	<b>59,0</b>	<b>14%</b>	<b>-44%</b>	<b>-20%</b>
Morrón Verde	43,2	45,7	39,6	<b>37,6</b>	<b>-5%</b>	<b>-18%</b>	<b>-13%</b>
Zapallito	26,2	38,6	24,3	<b>20,0</b>	<b>-18%</b>	<b>-48%</b>	<b>-24%</b>
Zapallo Kabutiá	20,8	28,3	35,0	<b>37,6</b>	<b>7%</b>	<b>33%</b>	<b>81%</b>
Lechuga	50,6	54,3	96,3	<b>130,0</b>	<b>35%</b>	<b>139%</b>	<b>157%</b>
Acelga	23,8	26,6	32,2	<b>26,7</b>	<b>-17%</b>	<b>0%</b>	<b>12%</b>
Calabacín	20,7	23,3	29,8	<b>29,0</b>	<b>-3%</b>	<b>24%</b>	<b>40%</b>
Choclo	59,4	68,0	26,7	<b>70,0</b>	<b>162%</b>	<b>3%</b>	<b>18%</b>
Remolacha	51,6	57,7	64,0	<b>64,1</b>	<b>0%</b>	<b>11%</b>	<b>24%</b>
Espinaca	75,1	87,7	83,3	<b>77,1</b>	<b>-8%</b>	<b>-12%</b>	<b>3%</b>
Berenjena	48,6	66,3	46,0	<b>52,5</b>	<b>14%</b>	<b>-21%</b>	<b>8%</b>
Pepino	36,5	37,4	55,0	<b>45,0</b>	<b>-18%</b>	<b>20%</b>	<b>23%</b>
Repollo	48,4	53,4	45,6	<b>56,5</b>	<b>24%</b>	<b>6%</b>	<b>17%</b>
Banana	53,4	56,0	54,7	<b>53,6</b>	<b>-2%</b>	<b>-4%</b>	<b>0%</b>
Manzana	48,1	38,4	46,2	<b>51,9</b>	<b>12%</b>	<b>35%</b>	<b>8%</b>
Naranja	46,0	42,5	73,3	<b>87,6</b>	<b>19%</b>	<b>106%</b>	<b>90%</b>
Mandarina	36,0	37,2	150,0	<b>58,3</b>	<b>-61%</b>	<b>57%</b>	<b>62%</b>
Sandía	18,3	16,8	22,5	<b>27,5</b>	<b>22%</b>	<b>64%</b>	<b>51%</b>
Durazno	87,1	94,1	85,7	<b>91,0</b>	<b>6%</b>	<b>-3%</b>	<b>4%</b>
Pera	59,0	43,4	49,2	<b>55,0</b>	<b>12%</b>	<b>27%</b>	<b>-7%</b>
Limón	68,6	35,7	83,3	<b>83,3</b>	<b>0%</b>	<b>133%</b>	<b>21%</b>
Melón	39,1	41,0	48,3	<b>63,1</b>	<b>31%</b>	<b>54%</b>	<b>61%</b>
Frutilla	140,7	136,9	183,3	<b>213,3</b>	<b>16%</b>	<b>56%</b>	<b>52%</b>
Uva	65,6	65,3	50,8	<b>59,6</b>	<b>17%</b>	<b>-9%</b>	<b>-9%</b>
Kiwi	151,0	180,5	135,0	<b>133,3</b>	<b>-1%</b>	<b>-26%</b>	<b>-12%</b>

(\*) Promedio del mes en curso para los últimos cinco años cerrados (2018-2022).

Criterio de color de la variación: > 10% Azul  
 - 10% a 10% Verde  
 < -10% Rojo



Comparación del ingreso de frutas y hortalizas a la UAM con respecto al mes anterior y al promedio de los últimos cinco años en el Mercado Modelo/UAM, expresado en toneladas.

	Promedio (*) Marzo	Marzo 2022	Febrero 2023	Marzo 2023	Variación mes anterior	Variación año anterior	Variación promedio
Papa	5.737	6.486	4.392	<b>4.514</b>	<b>3%</b>	<b>-30%</b>	<b>-21%</b>
Tomate	1.527	1.479	1.545	<b>1.719</b>	<b>11%</b>	<b>16%</b>	<b>13%</b>
Cebolla	1.368	1.379	1.013	<b>1.230</b>	<b>21%</b>	<b>-11%</b>	<b>-10%</b>
Zanahoria	1.529	1.905	1.290	<b>1.391</b>	<b>8%</b>	<b>-27%</b>	<b>-9%</b>
Boniato	1.270	1.514	766	<b>990</b>	<b>29%</b>	<b>-35%</b>	<b>-22%</b>
Morrón Rojo	586	506	508	<b>577</b>	<b>13%</b>	<b>14%</b>	<b>-2%</b>
Morrón Verde	307	348	319	<b>229</b>	<b>-28%</b>	<b>-34%</b>	<b>-25%</b>
Zapallito	607	509	537	<b>591</b>	<b>10%</b>	<b>16%</b>	<b>-3%</b>
Zapallo Kabutiá	524	665	257	<b>388</b>	<b>51%</b>	<b>-42%</b>	<b>-26%</b>
Lechuga	592	662	511	<b>472</b>	<b>-8%</b>	<b>-29%</b>	<b>-20%</b>
Acelga	415	412	276	<b>276</b>	<b>0%</b>	<b>-33%</b>	<b>-34%</b>
Calabacín	519	774	342	<b>449</b>	<b>31%</b>	<b>-42%</b>	<b>-13%</b>
Choclo	168	249	133	<b>135</b>	<b>1%</b>	<b>-46%</b>	<b>-20%</b>
Remolacha	137	126	95	<b>118</b>	<b>24%</b>	<b>-7%</b>	<b>-14%</b>
Espinaca	116	104	74	<b>79</b>	<b>6%</b>	<b>-24%</b>	<b>-32%</b>
Berenjena	125	137	133	<b>98</b>	<b>-26%</b>	<b>-28%</b>	<b>-21%</b>
Pepino	112	135	170	<b>105</b>	<b>-38%</b>	<b>-22%</b>	<b>-6%</b>
Repollo	125	155	108	<b>129</b>	<b>19%</b>	<b>-17%</b>	<b>3%</b>
total	15.764	17.546	12.470	<b>13.488</b>	<b>8%</b>	<b>-23%</b>	<b>-14%</b>
Banana	3.796	4.081	3.482	<b>4.997</b>	<b>44%</b>	<b>22%</b>	<b>32%</b>
Manzana	1.835	2.488	1.494	<b>1.698</b>	<b>14%</b>	<b>-32%</b>	<b>-7%</b>
Naranja	1.876	1.954	1.023	<b>1.505</b>	<b>47%</b>	<b>-23%</b>	<b>-20%</b>
Mandarina	1.128	1.316	165	<b>878</b>	<b>432%</b>	<b>-33%</b>	<b>-22%</b>
Sandía	113	122	1.379	<b>262</b>	<b>-81%</b>	<b>115%</b>	<b>132%</b>
Durazno	555	536	189	<b>430</b>	<b>127%</b>	<b>-20%</b>	<b>-23%</b>
Pera	966	1.649	1.281	<b>987</b>	<b>-23%</b>	<b>-40%</b>	<b>2%</b>
Limón	526	670	636	<b>748</b>	<b>18%</b>	<b>12%</b>	<b>42%</b>
Melón	306	216	427	<b>269</b>	<b>-37%</b>	<b>25%</b>	<b>-12%</b>
Frutilla	118	100	72	<b>53</b>	<b>-26%</b>	<b>-46%</b>	<b>-55%</b>
Uva	586	552	571	<b>452</b>	<b>-21%</b>	<b>-18%</b>	<b>-23%</b>
Kiwi	63	85	86	<b>35</b>	<b>-59%</b>	<b>-58%</b>	<b>-44%</b>
total	11.869	13.769	10.805	<b>12.315</b>	<b>14%</b>	<b>-11%</b>	<b>4%</b>
Total	28.852	32.549	24.792	<b>27.701</b>	<b>12%</b>	<b>-15%</b>	<b>-4%</b>

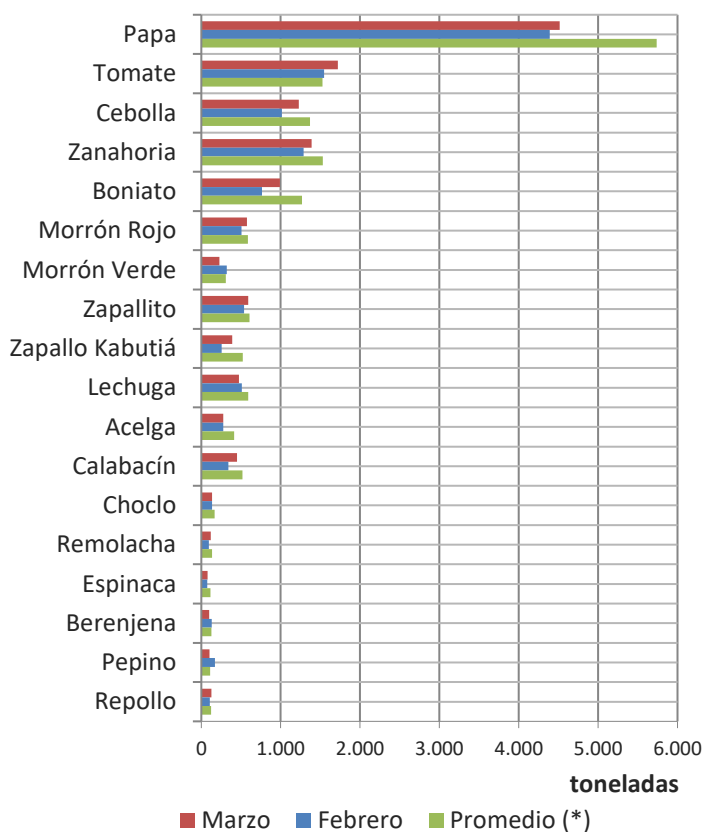
(\*) Promedio del mes en curso para los últimos cinco años cerrados (2018-2022).

Criterio de color de la variación:   
 > 10% Azul   
 - 10% a 10% Verde   
 < -10% Rojo

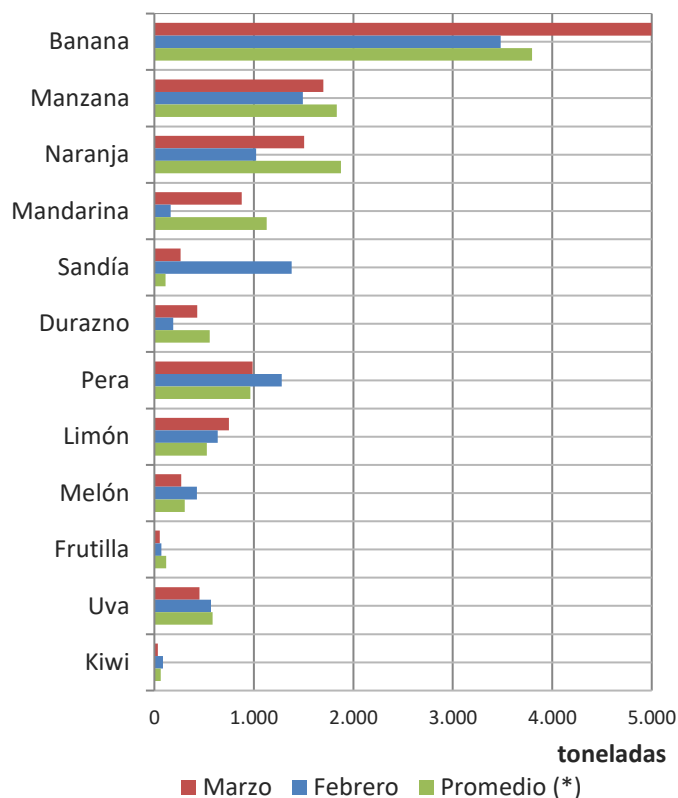


Comparación del ingreso de frutas y hortalizas a la UAM con respecto al mes anterior y al promedio de los últimos cinco años en el Mercado Modelo/UAM, expresado en toneladas.

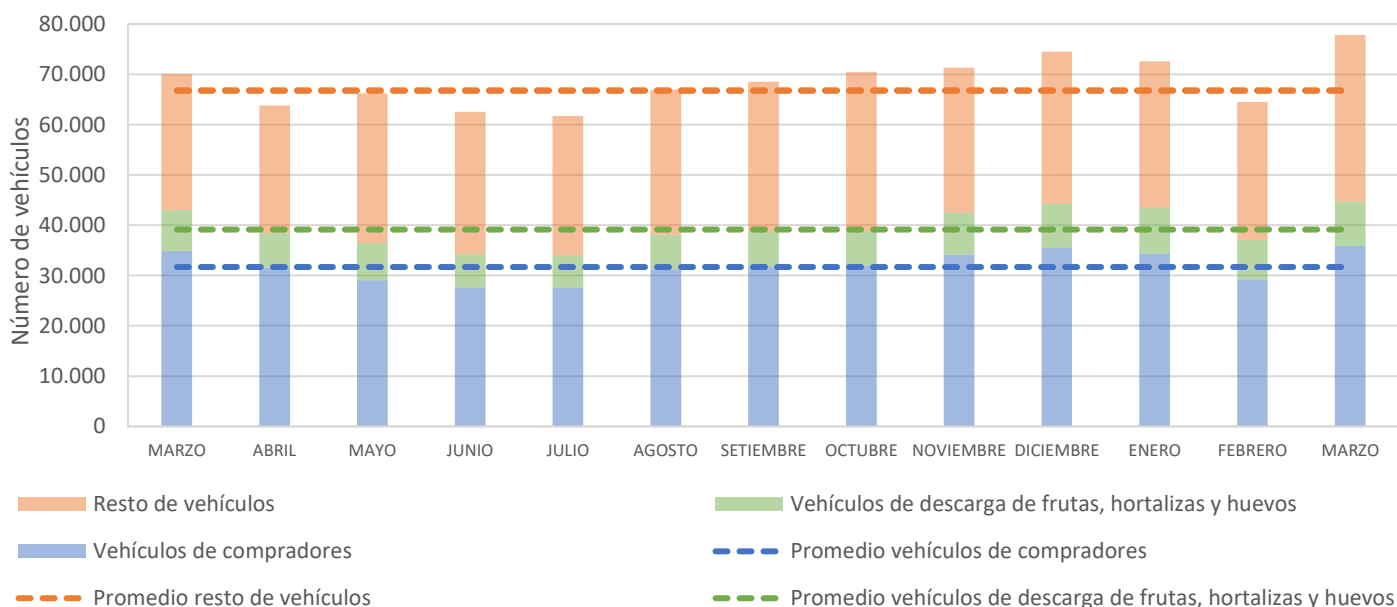
Oferta mayorista de hortalizas



Oferta mayorista de frutas



Registro de afluencia mensual de vehículos a la UAM



Ingresaron en marzo al país: Naranja, 984 toneladas; Zanahoria, 597 toneladas; Limón y Lima, 482 toneladas; Papa, 76 toneladas; Pelón 83,5 toneladas; Melón, 45 toneladas; Pomelo, 11 toneladas; Mandarina, 6,3 toneladas; Arándanos 2,5 toneladas.