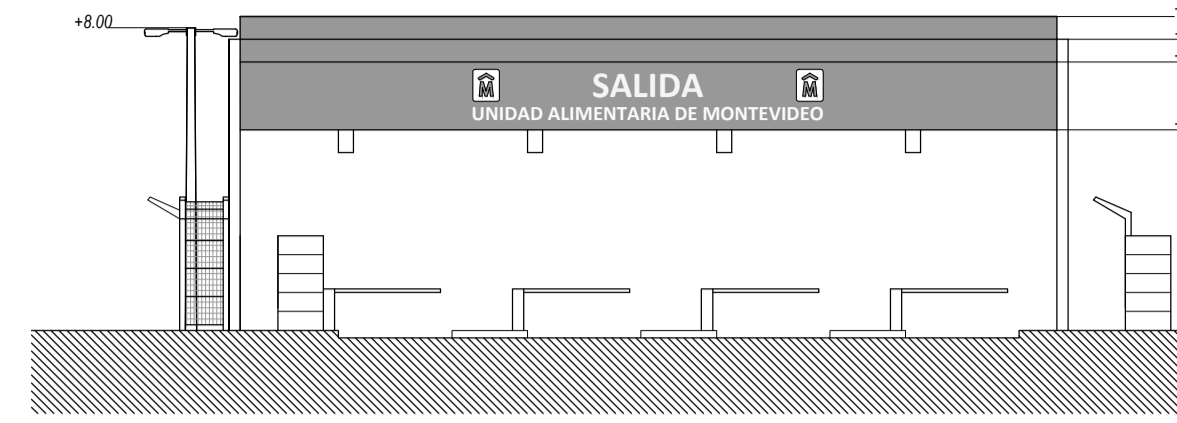
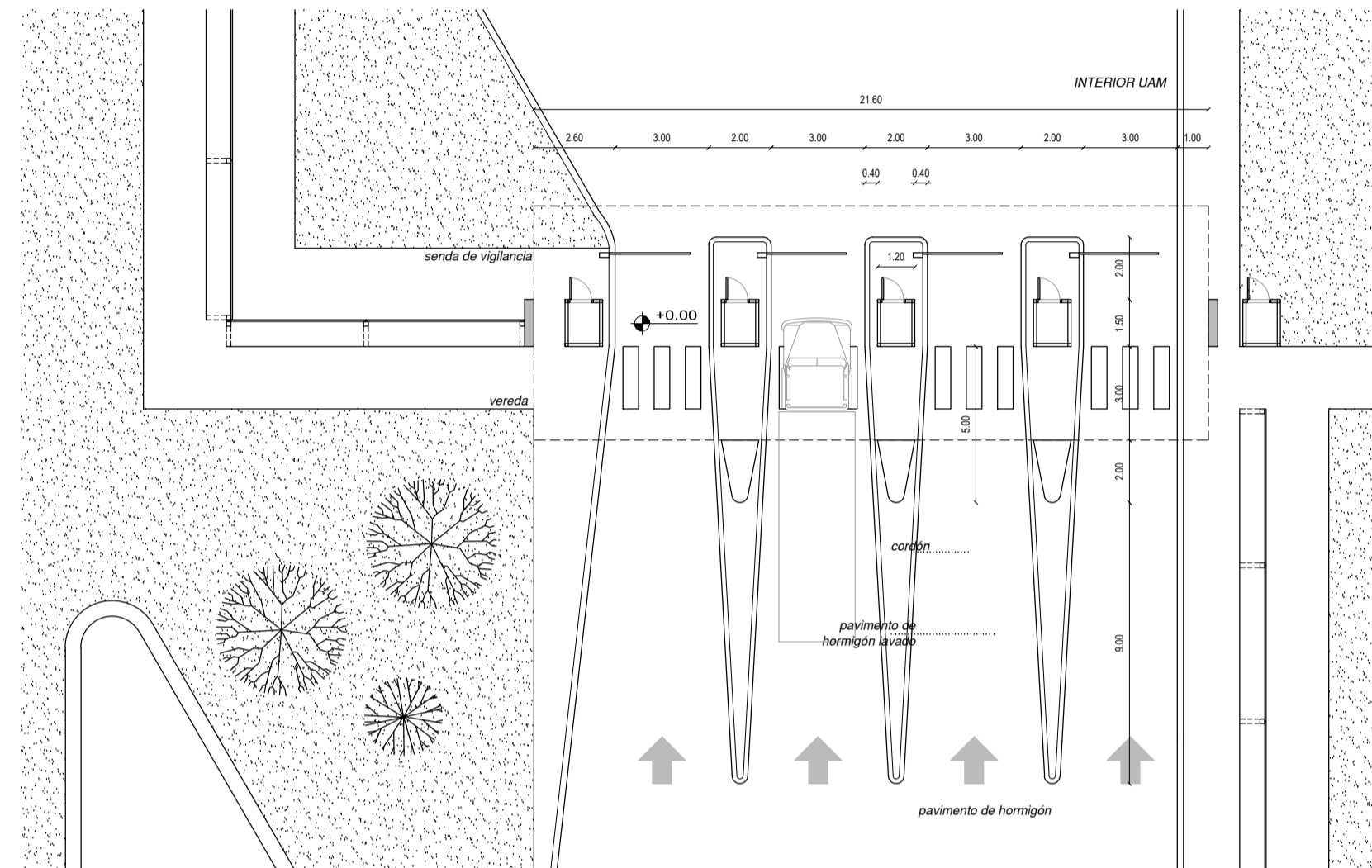


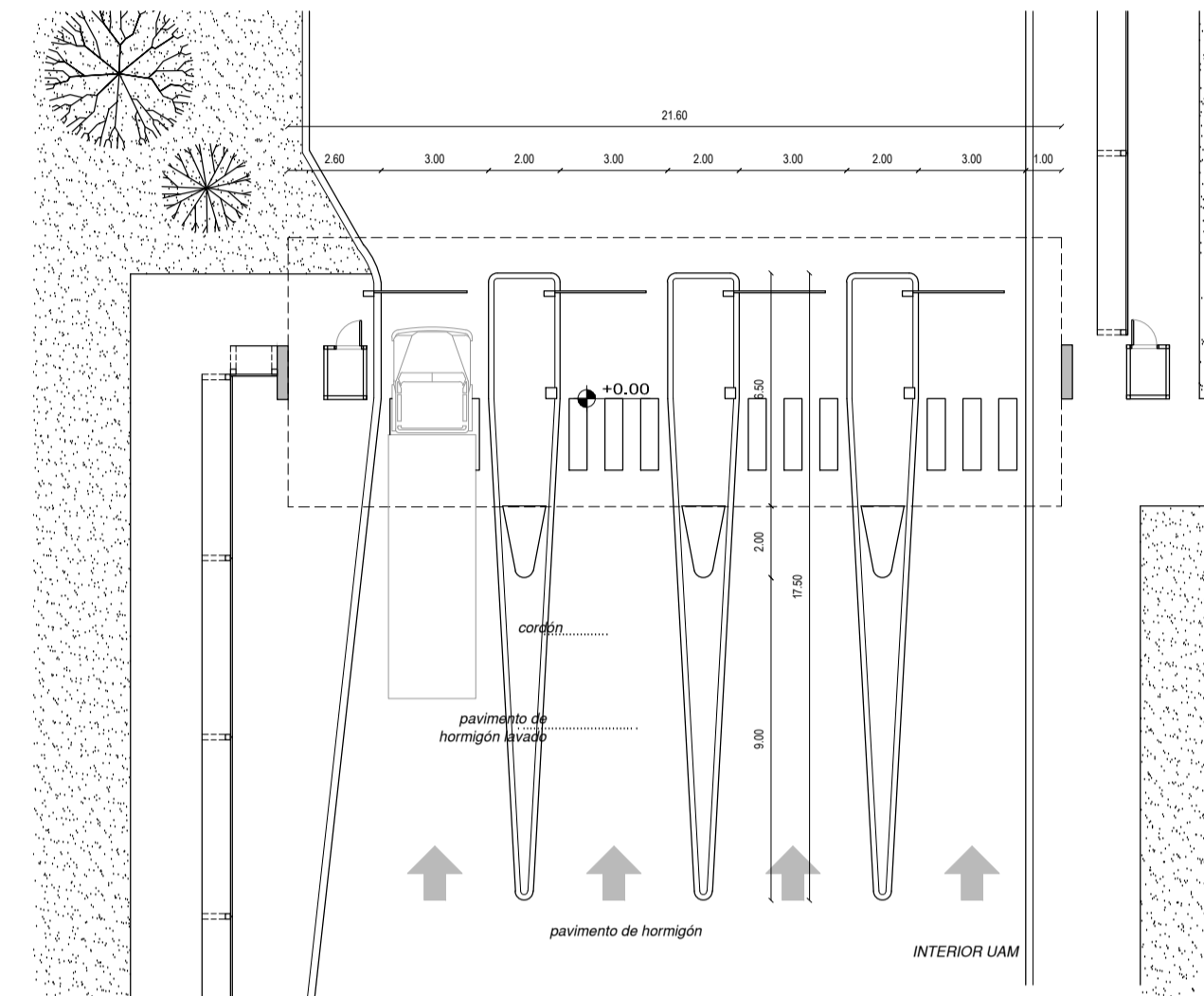
GATERAS ACCESO - ESC 1:200



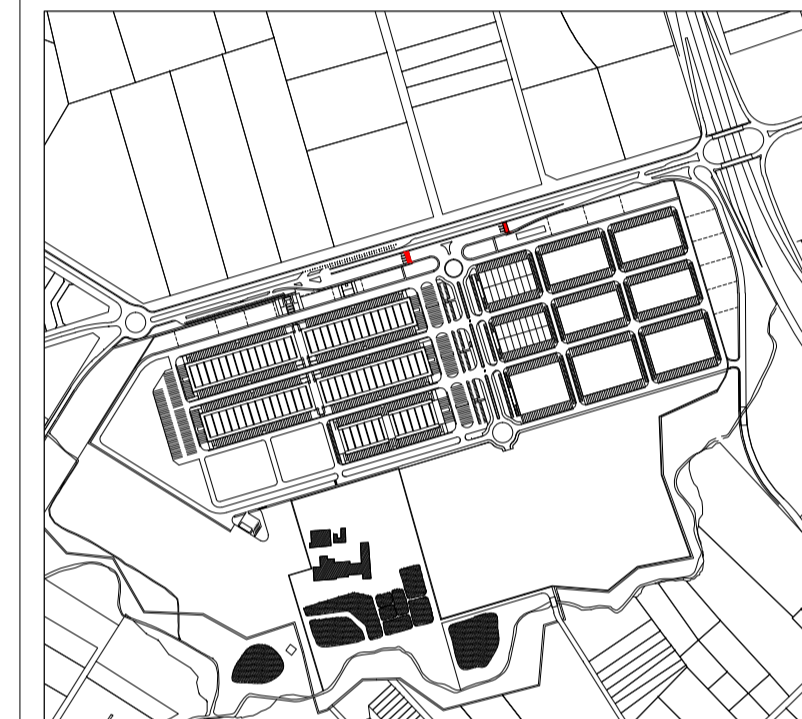
GATERAS SALIDA - ESC 1:200



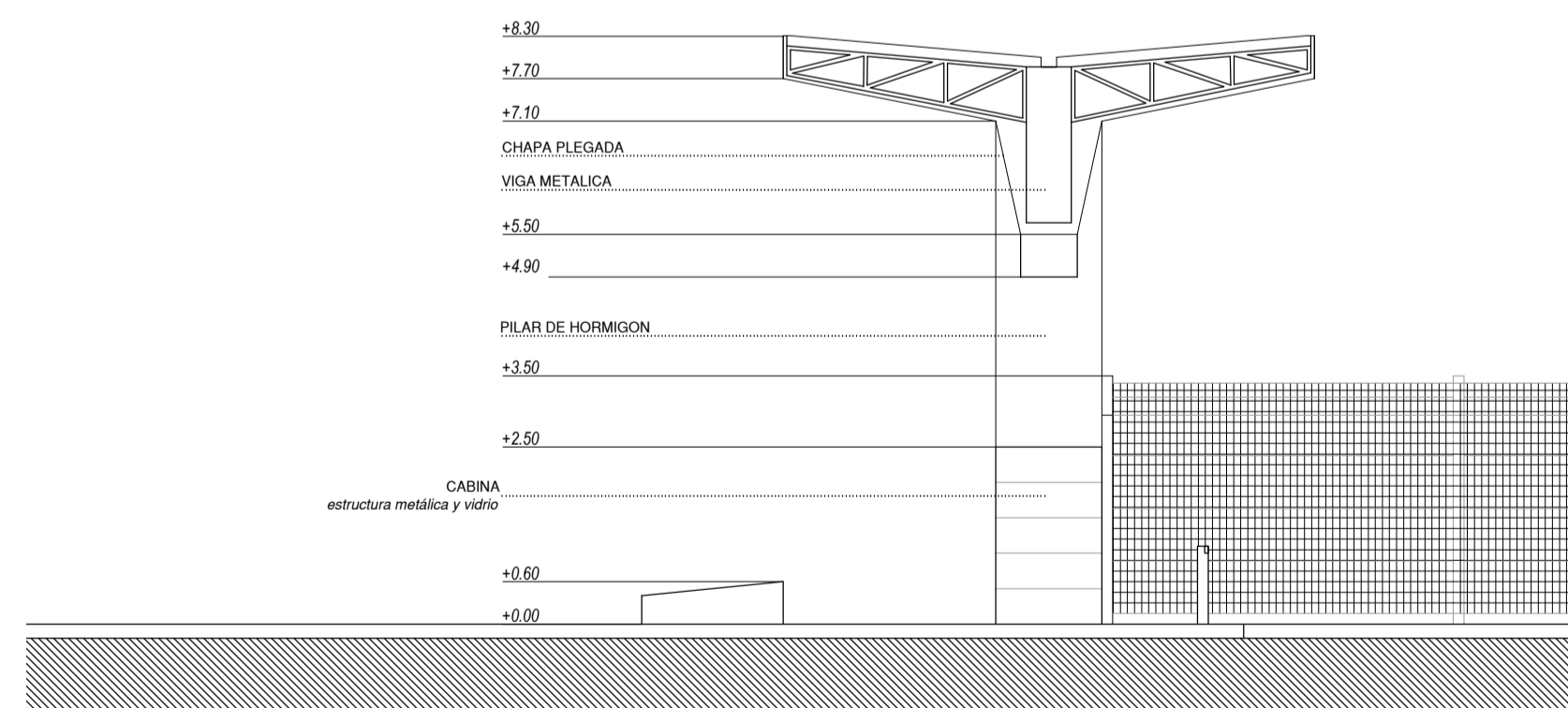
GATERAS ACCESO - ESC 1:200
el 0.00 del proyecto corresponde al nivel +25.20 de la planta general



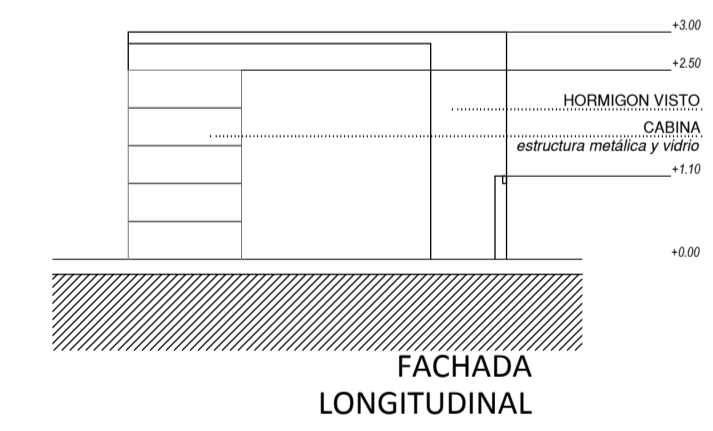
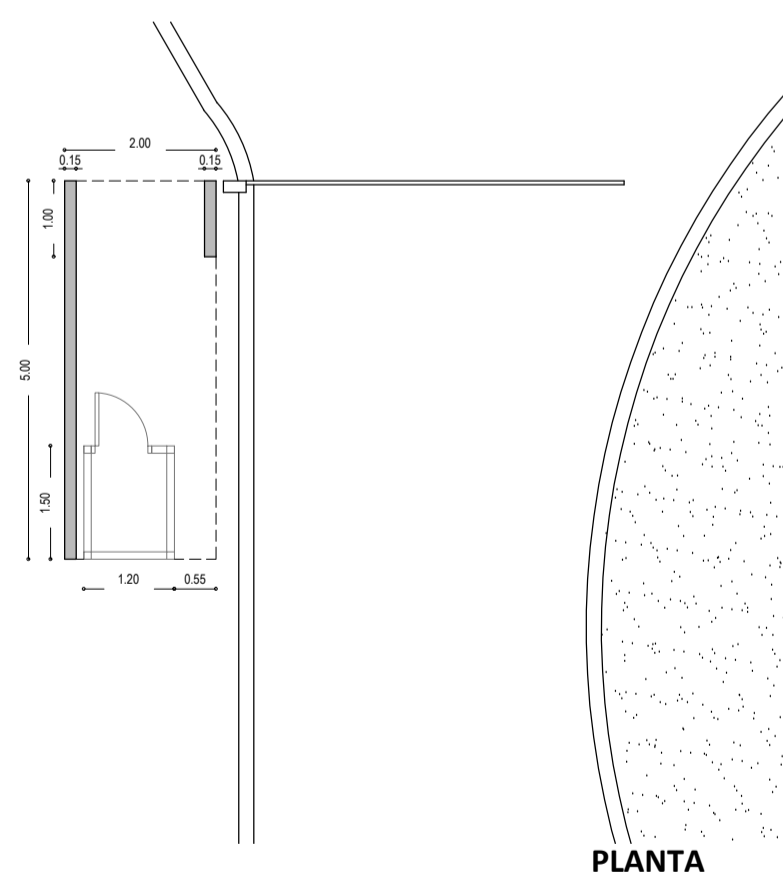
GATERAS SALIDA - ESC 1:200
el 0.00 del proyecto corresponde al nivel +24.80 de la planta general



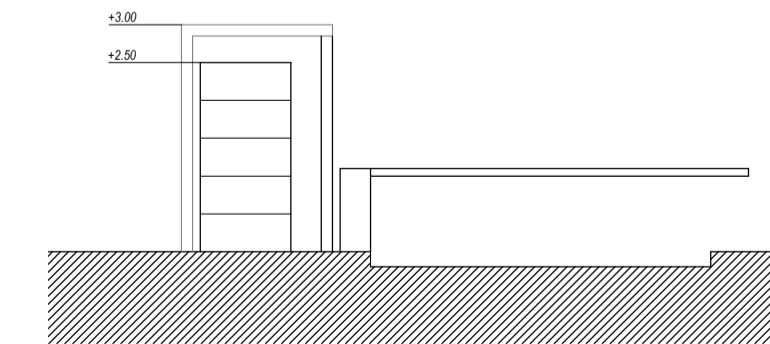
PLANTA DE UBICACION
ESC 1:15000



CORTE O-O - ESC 1:100



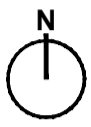
FACHADA LONGITUDINAL



FACHADA TRANSVERSAL
SALIDA DE EMERGENCIA-ACCESO RESTRINGIDO - ESC 1:100



UAM
UNIDAD ALIMENTARIA
de MONTEVIDEO



ETAPA
ANTEPROYECTO

NOTA:
Este anteproyecto adapta el realizado por la Intendencia de Montevideo en Julio de 2010 con las recomendaciones del Plan Maestro realizado por el Consorcio Deloitte-Mercasa-Mercabarna de Marzo de 2015, para la cotización y contratación del proyecto y obra por parte de la UAM.

PLANO	PLANTAS CORTES Y FACHADAS DE ACCESOS	A 02
NOMBRE DEL ARCHIVO	SGyM y Accesos_A01-02_Plantas Fachadas y Cortes.dwg	rev. 1
REEMPLAZA A	Lamina Nº 95	esc. 1/200

REVISIONES			
Rev.	Descripción	Fecha	Aprobado