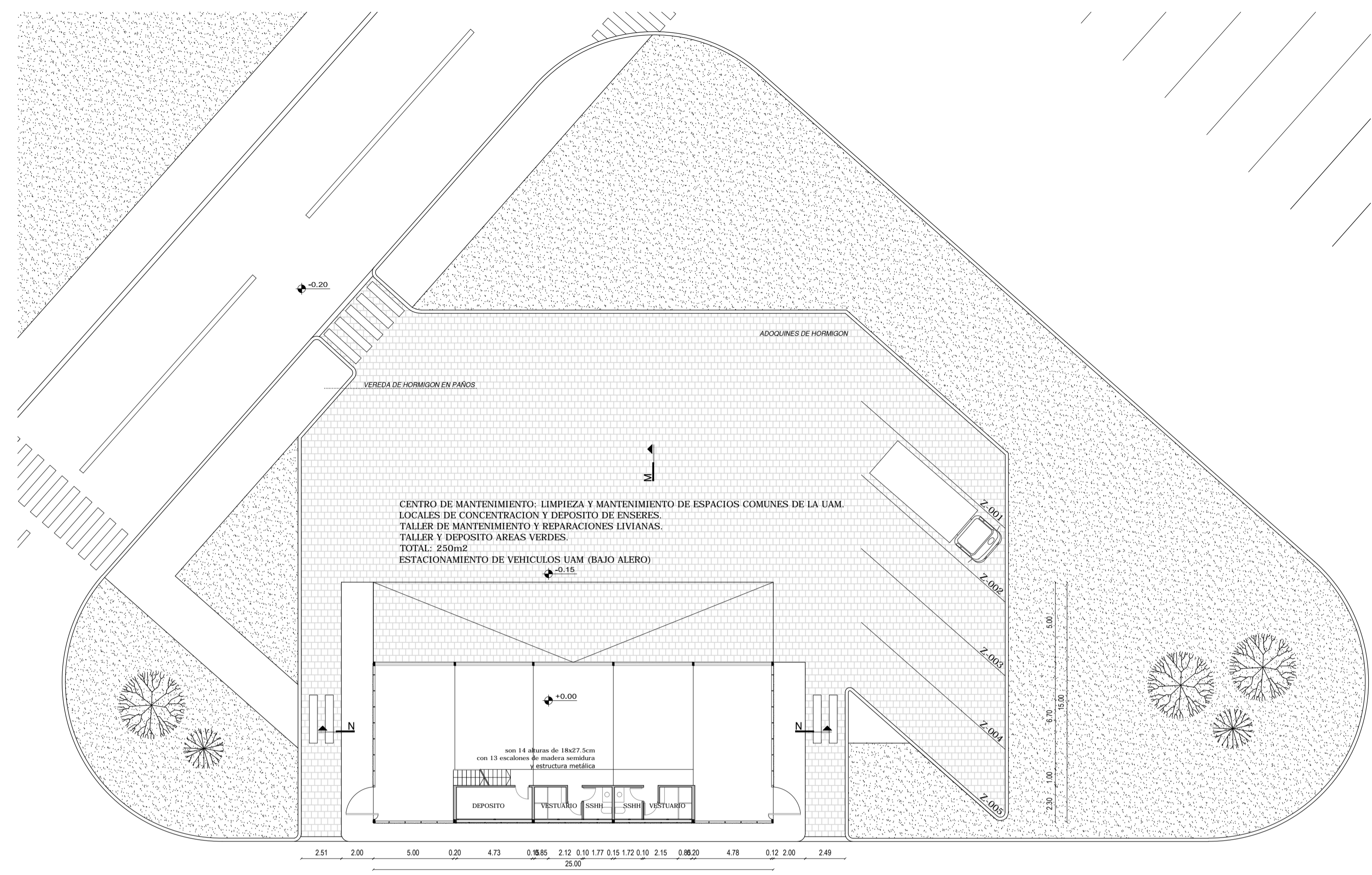
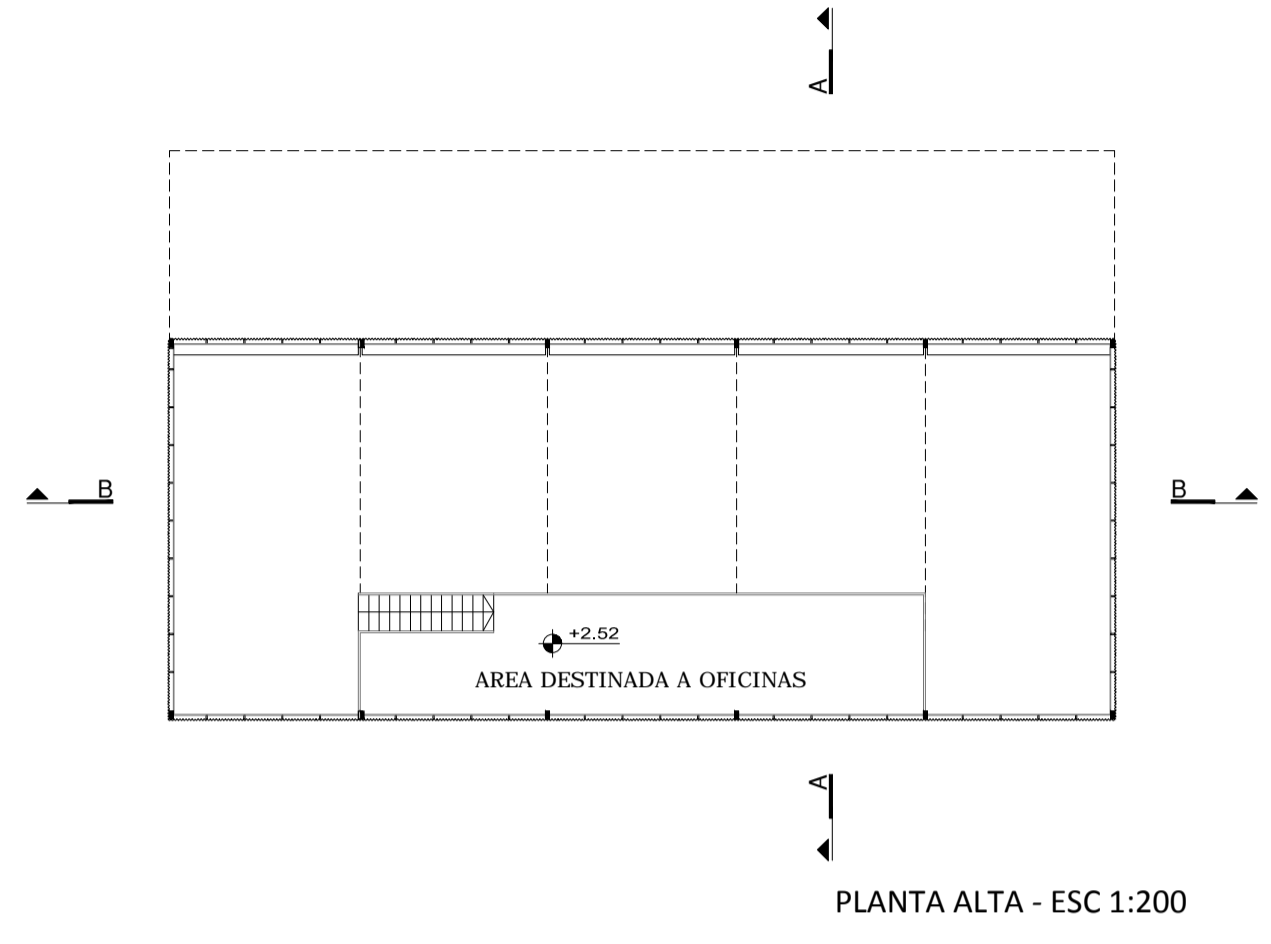


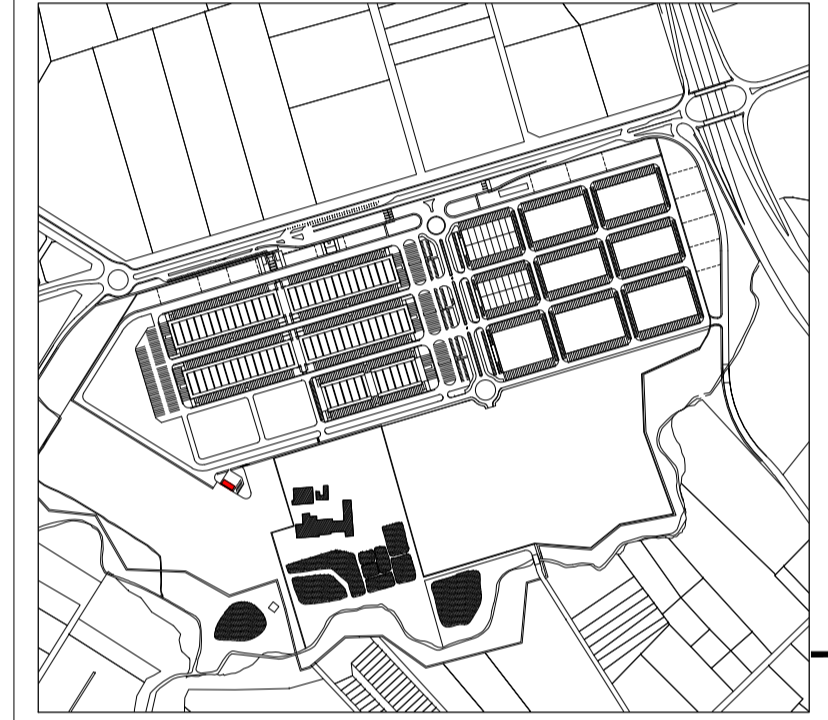
REF. NORMA UNIT. ISO 4. 8584-84:1



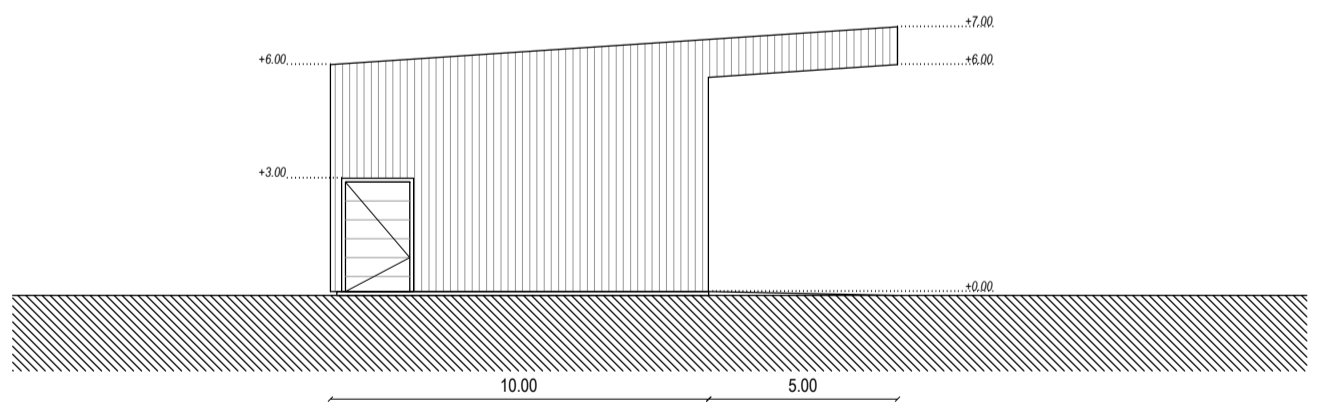
PLANTA BAJA - ESC 1:200
el 0.00 del proyecto corresponde al nivel +18.50 de la planta general



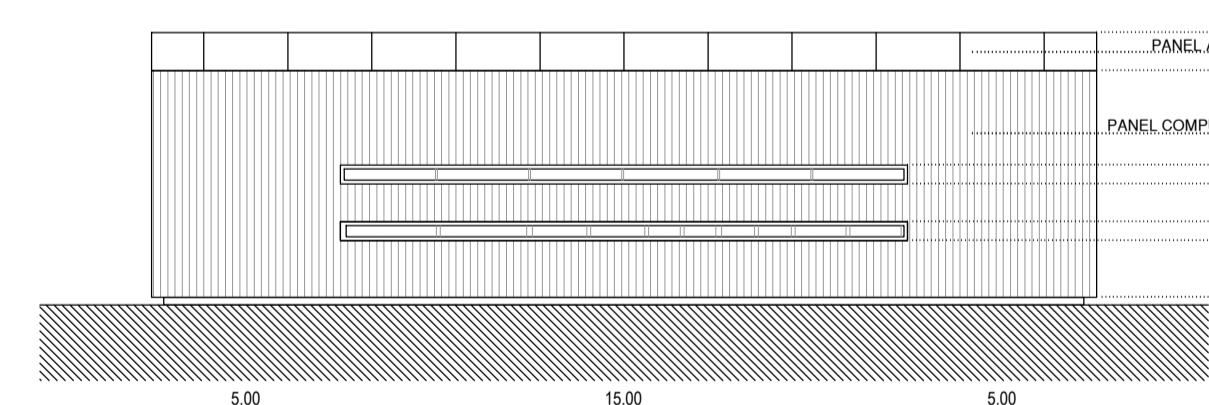
PLANTA ALTA - ESC 1:200



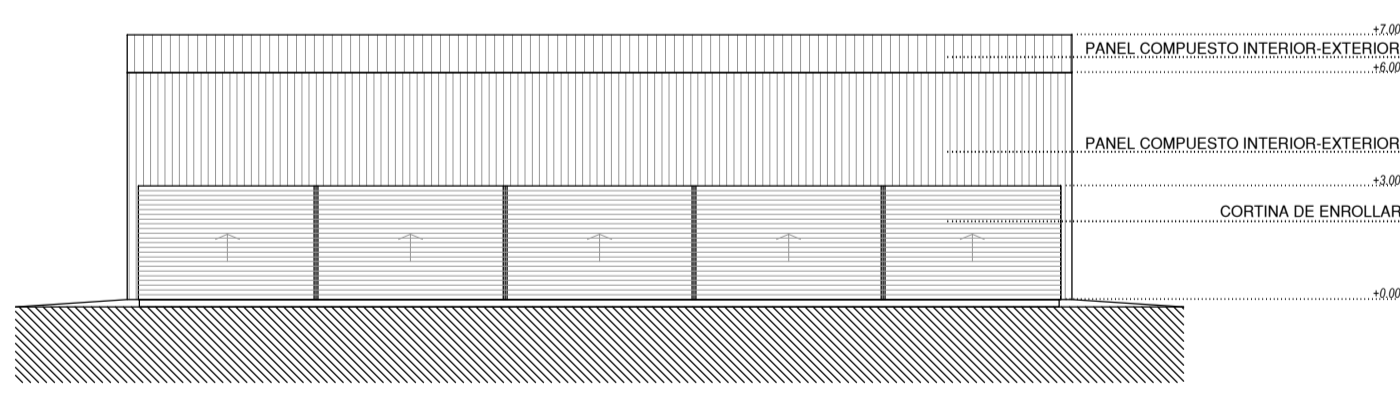
PLANTA DE UBICACION
ESC 1:15000



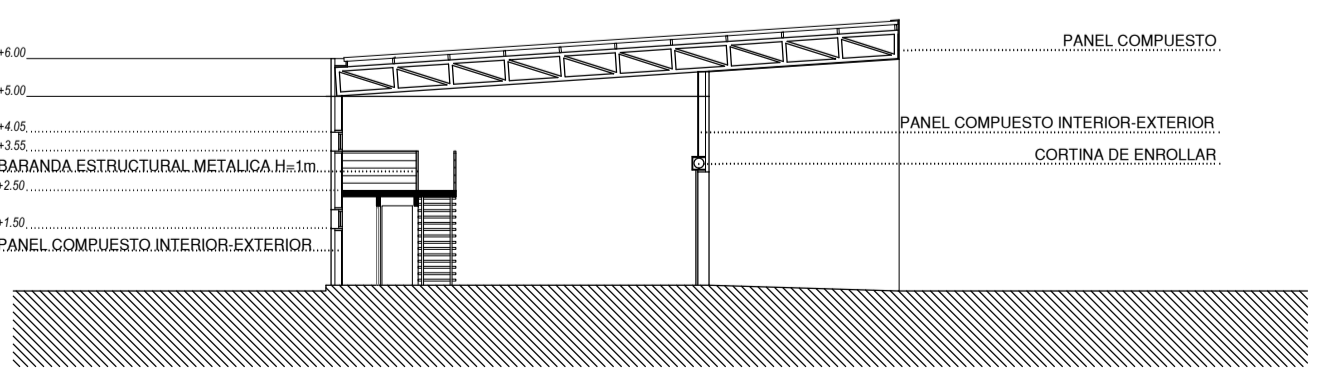
FACHADA LATERAL - ESC 1:200



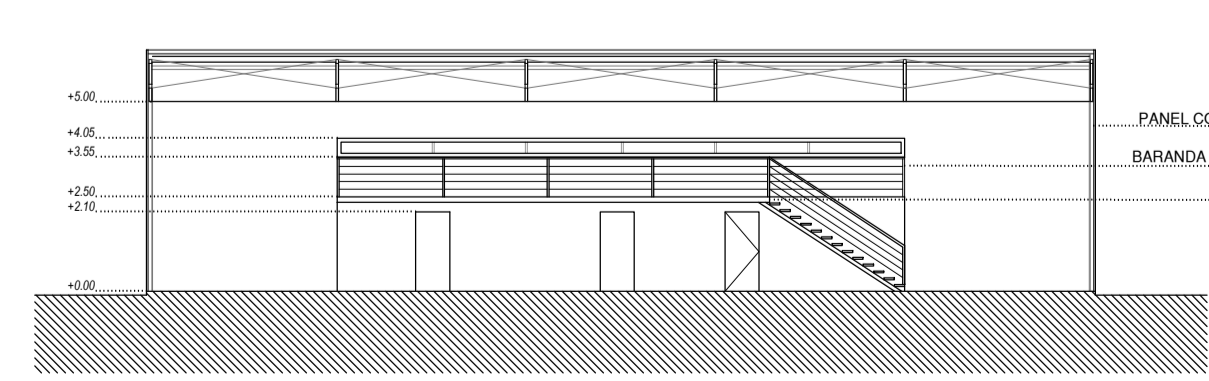
FACHADA SUROESTE - ESC 1:200



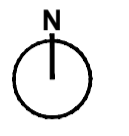
FACHADA NORESTE - ESC 1:200



CORTE M-M - ESC 1:200



CORTE N-N - ESC 1:200



ETAPA **ANTEPROYECTO**

NOTA:
Este anteproyecto adapta el realizado por la Intendencia de Montevideo en Julio de 2010 con las recomendaciones del Plan Maestro realizado por el Consorcio Deloitte-Mercasa-Mercabarna de Marzo de 2015, para la cotización y contratación del proyecto y obra por parte de la UAM.

PLANO	PLANTAS CORTES Y FACHADAS DE SGyM	A 01
NOMBRE DEL ARCHIVO	SGyM y Accesos_A01-02_Plantas Fachadas y Cortes.dwg	rev. 1
REEMPLAZA A	Lamina Nº 94	esc. 1/200

REVISIONES			
Rev.	Descripción	Fecha	Aprobado