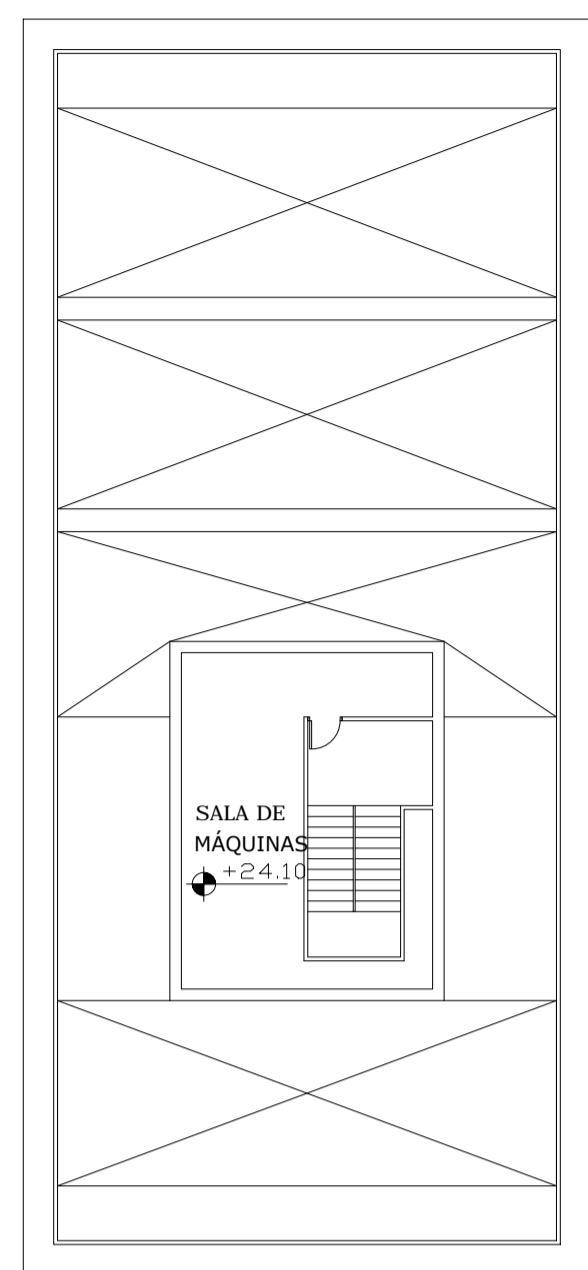
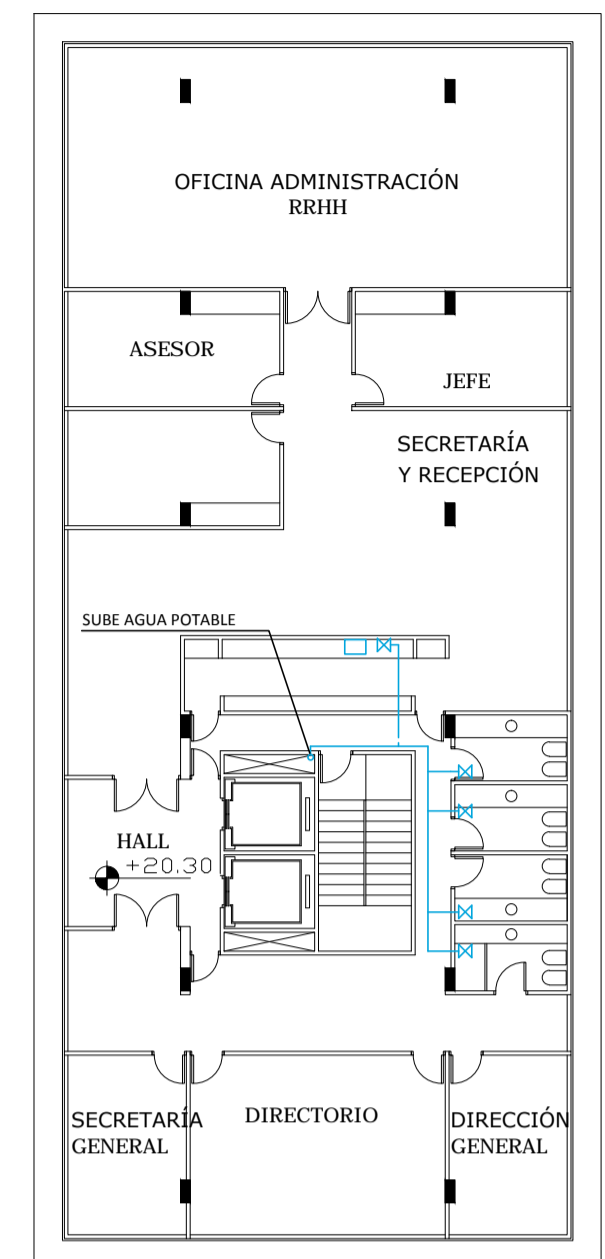


Ref. Norma Unit. ISO 41 (Eq. 3.84.1.1.1)

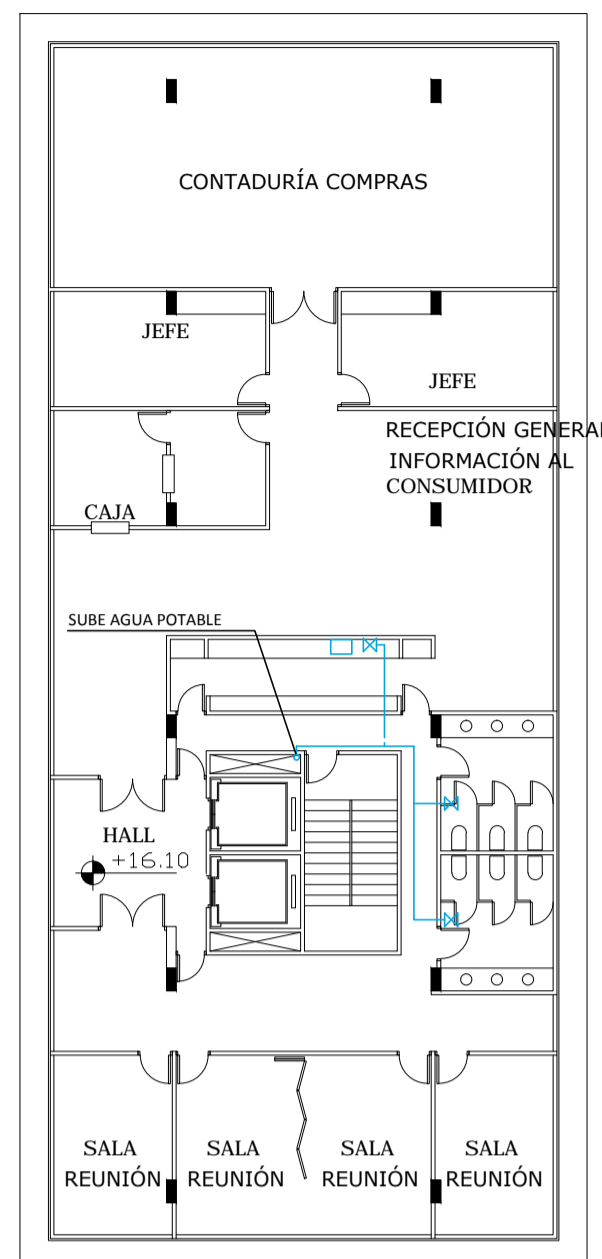
A B C D E F G H J K L M



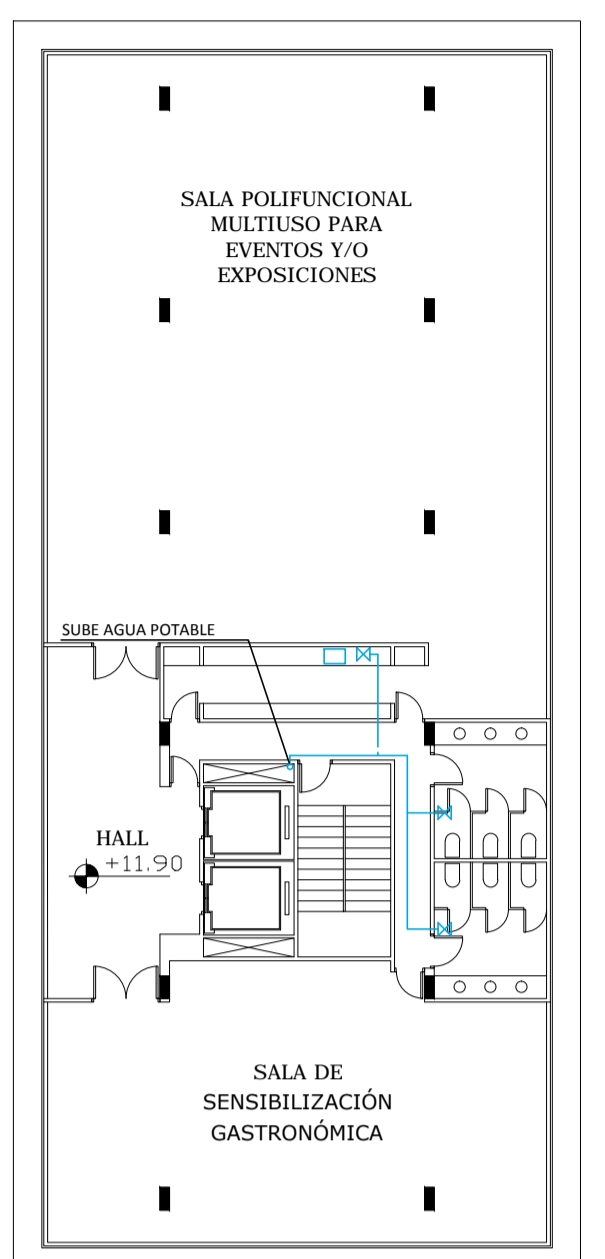
**CUBIERTA**  
ESCALA: 1:200



**NIVEL 3**  
ESCALA: 1:200



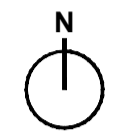
**NIVEL 2**  
ESCALA: 1:200



**NIVEL 1**  
ESCALA: 1:200



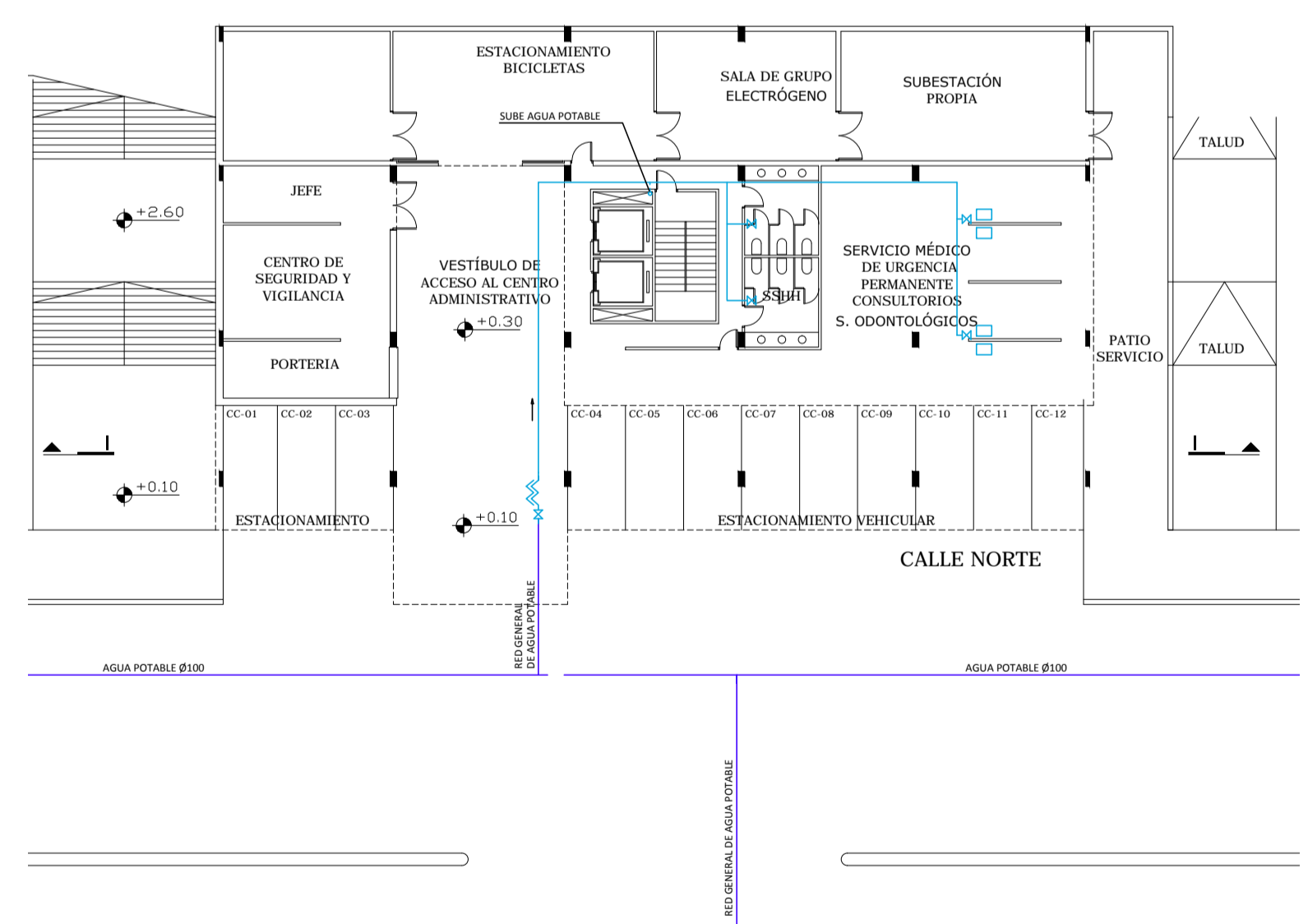
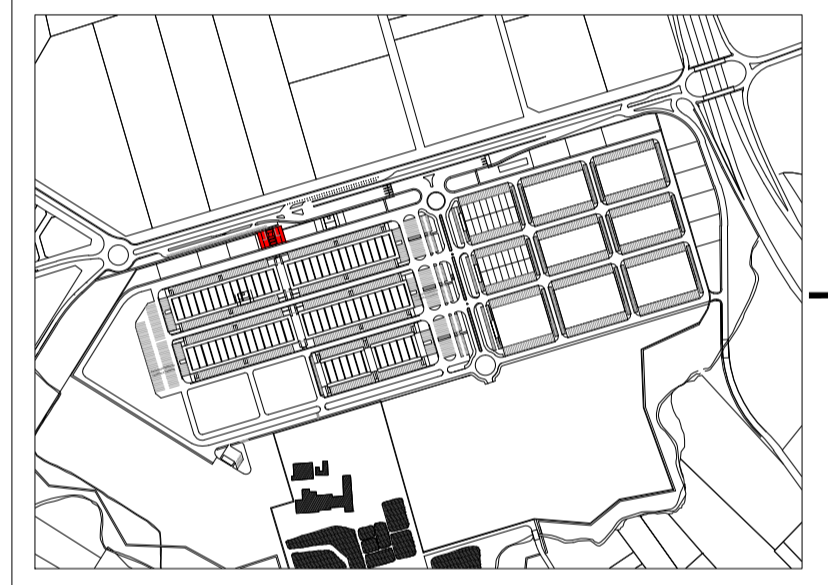
**UAM**  
UNIDAD ALIMENTARIA  
de MONTEVIDEO



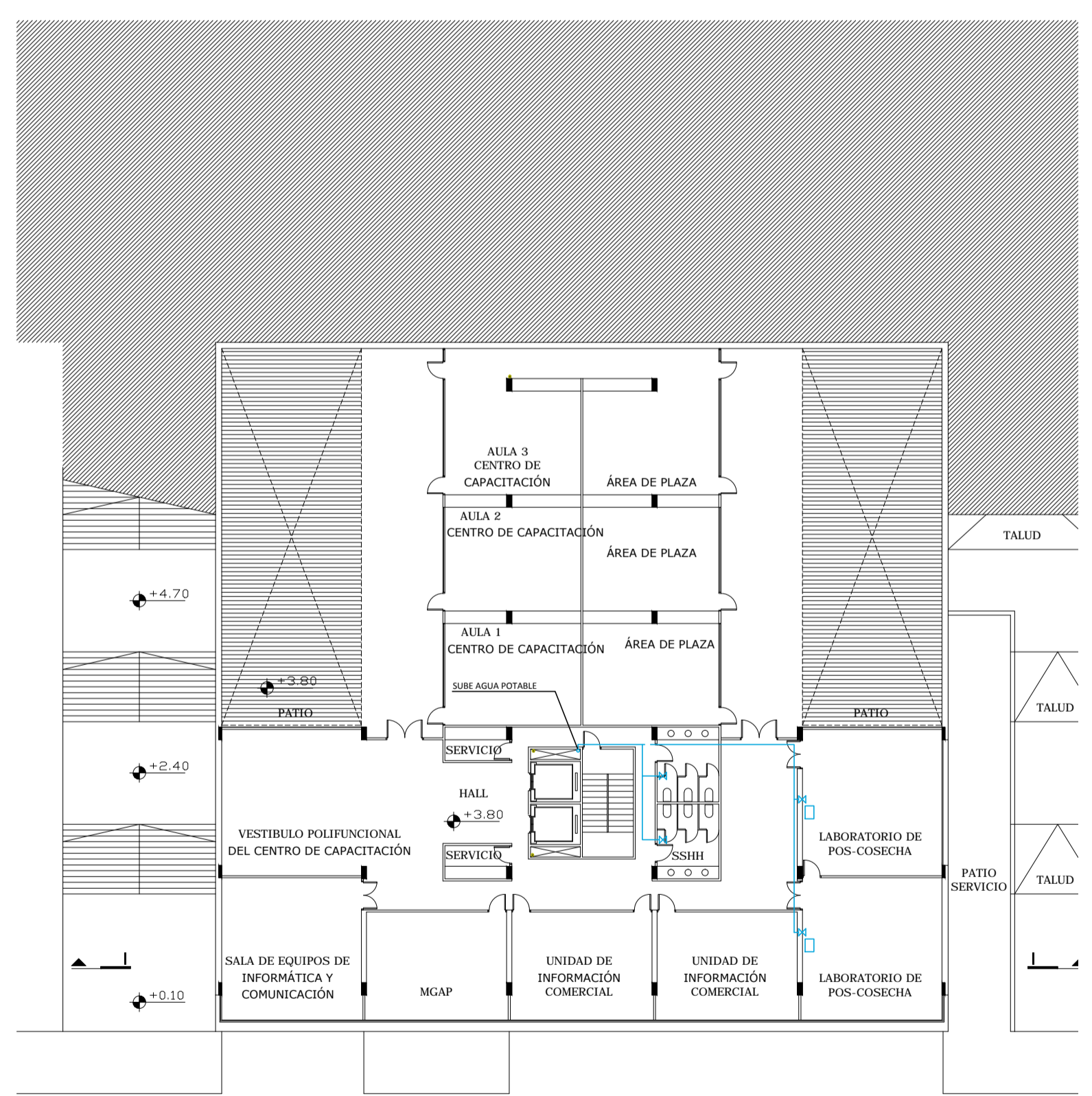
**REFERENCIAS**

**ABASTECIMIENTO:**

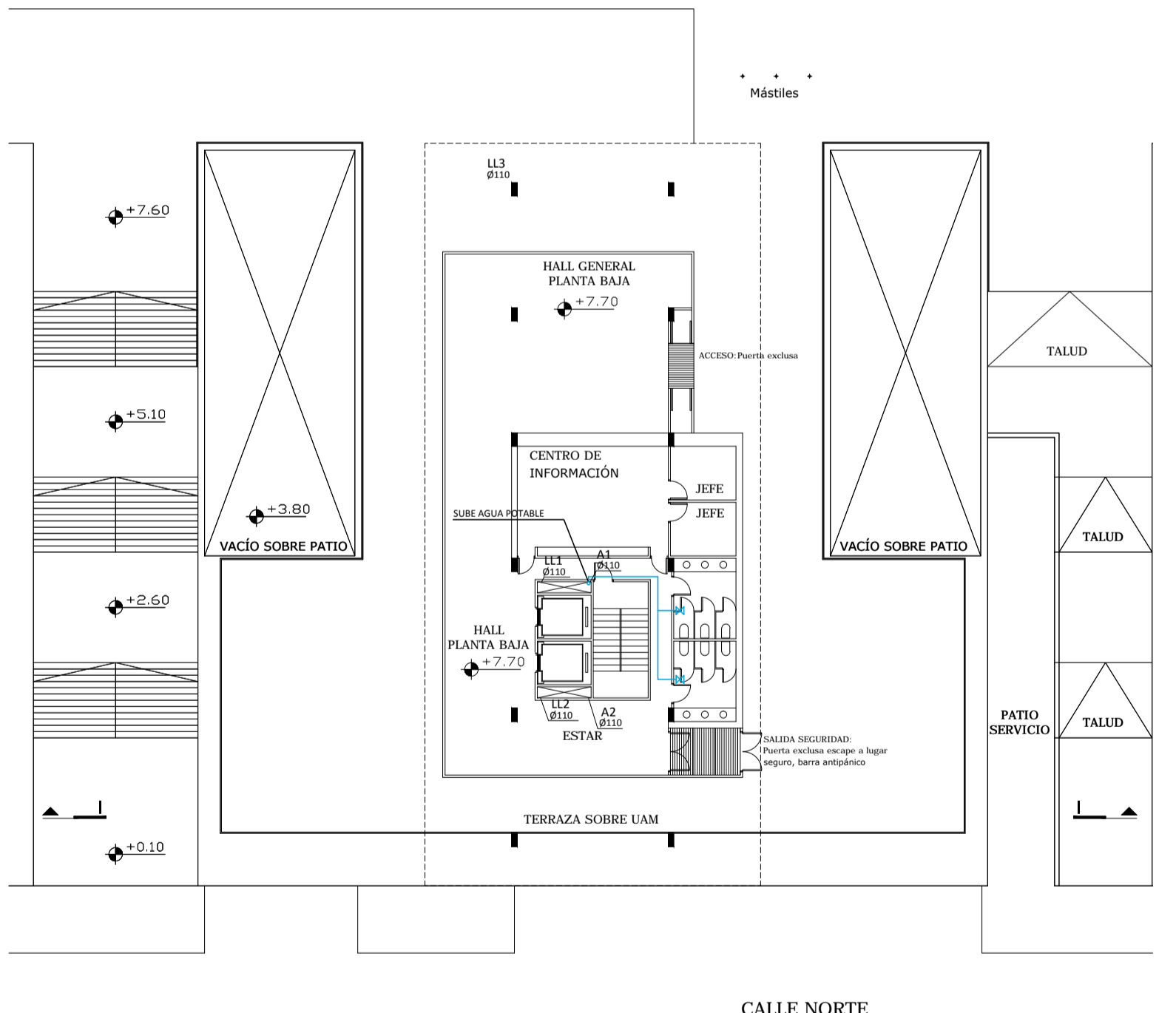
- RED EXTERNA AGUA POTABLE
- RED EXTERNA AGUA NO POTABLE
- RED INTERNA AGUA POTABLE
- RED INTERNA AGUA NO POTABLE
- DIRECTA
- RED INTERNA AGUA NO POTABLE DIRECTA
- - - RED INTERNA AGUA POTABLE DERIVADA
- - - RED INTERNA AGUA NO POTABLE DERIVADA
- - - RED INTERNA AGUA POTABLE IMPULSION
- - - RED INTERNA AGUA NO POTABLE IMPULSION
- LLP ESFERICA DE EMBUTIR PARA AGUA POTABLE
- LLP ESFERICA DE EMBUTIR PARA AGUA NO POTABLE
- MEDIDOR PARA AGUA POTABLE
- MEDIDOR PARA AGUA NO POTABLE



**SUBSUELO 2**  
ESCALA: 1:250



**SUBSUELO 1**  
ESCALA: 1:250



**PLANTA BAJA**  
ESCALA: 1:250



**INGNOVA**  
INGENIERÍA



**Parque Agroalimentario**

ETAPA **ANTEPROYECTO**

NOTA:  
Este anteproyecto adapta el realizado por la Intendencia de Montevideo en Julio de 2010 con las recomendaciones del Plan Maestro realizado por el Consorcio Deloitte-Mercasa-Mercabarna de Marzo de 2015, para la colización y contratación del proyecto y obra por parte de la UAM.

PLANO <b>PLANTA DE ABASTECIMIENTO CENTRO ADMINISTRATIVO</b>		<b>S</b> <b>01</b> <b>CA</b>
NOMBRE DEL ARCHIVO <b>CA_S01-02_Sanitaria.dwg</b>		rev. <b>1</b>
REEMPLAZA A	Lamina N° <b>84</b>	esc. <b>VARIABLE</b>

REVISIONES			
Rev.	Descripción	Fecha	Aprobado