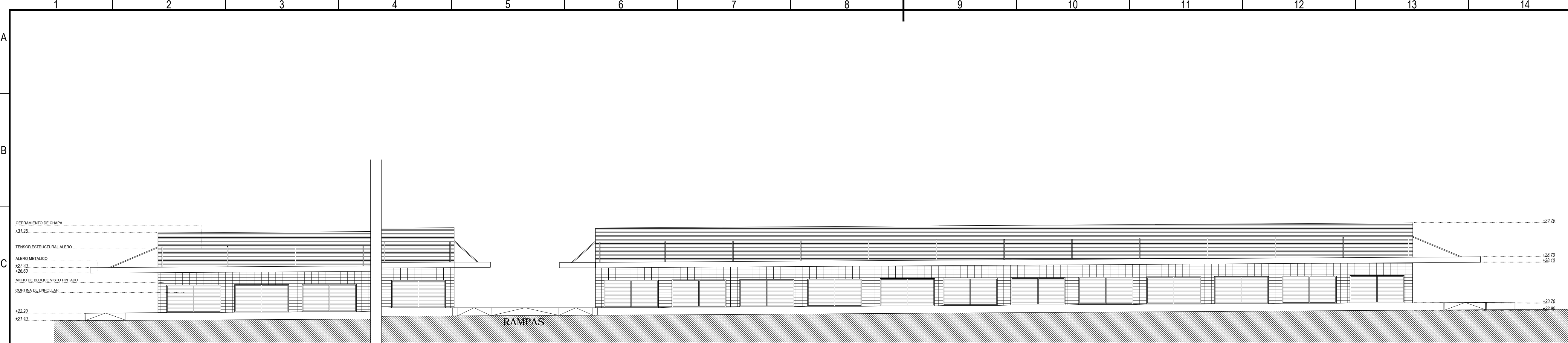
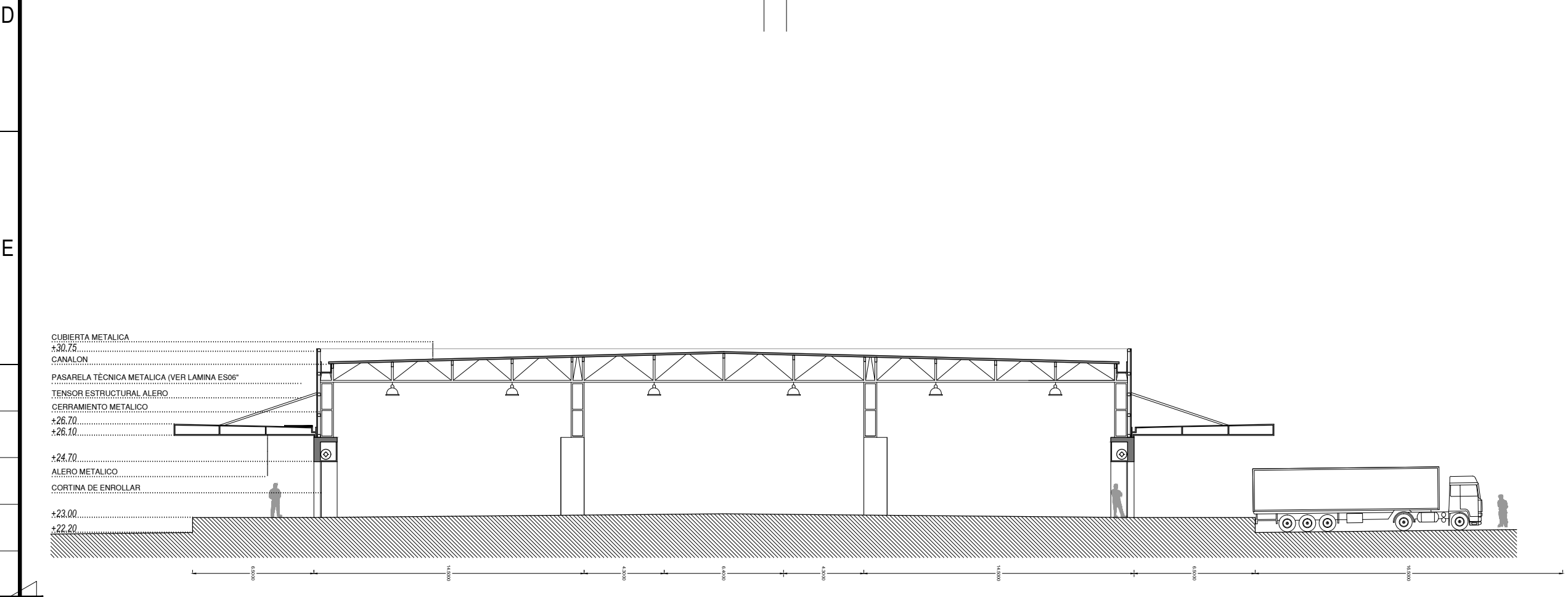


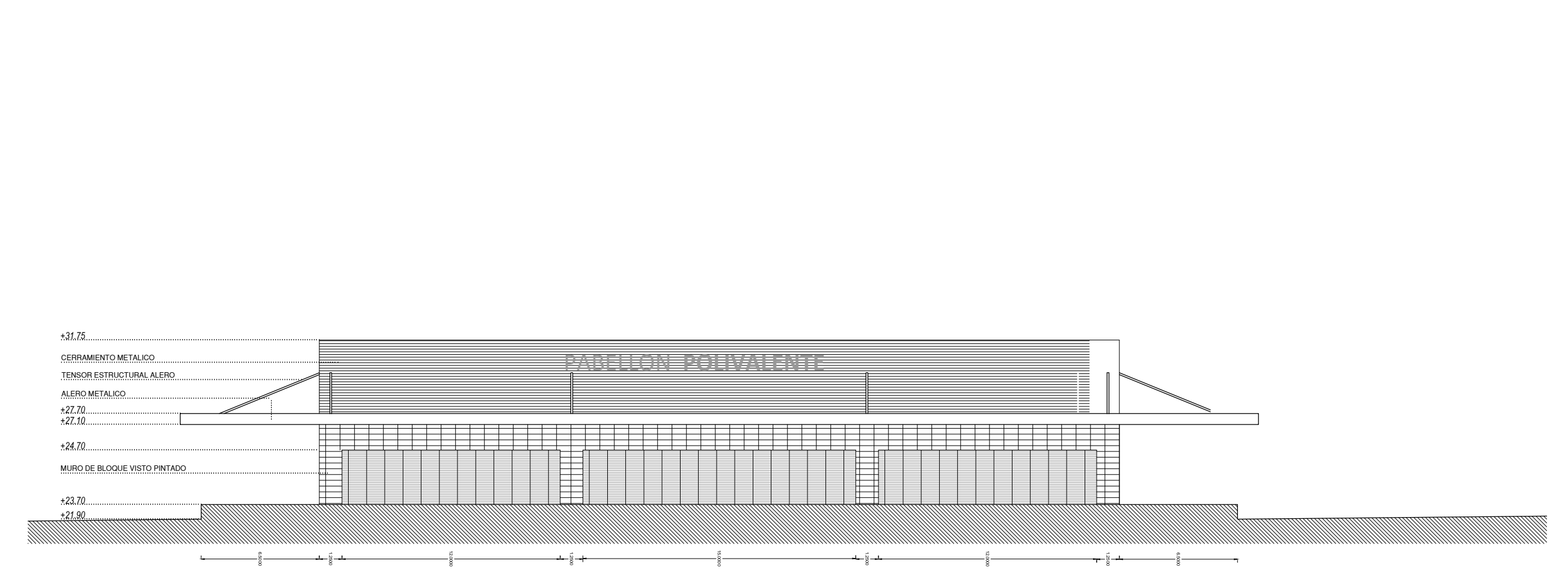
REFERENCIAL UNIFORME (1, 2, 3, 4, 5, 6, 7, 8, 9, 10, 11, 12, 13, 14, 15, 16)



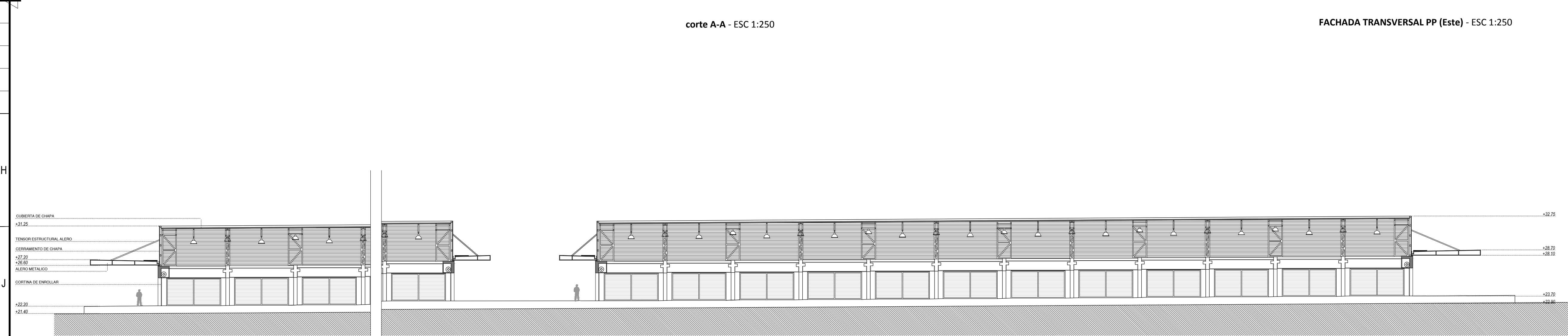
FACHADA LONGITUDINAL PP (Sur) - ESC 1:250



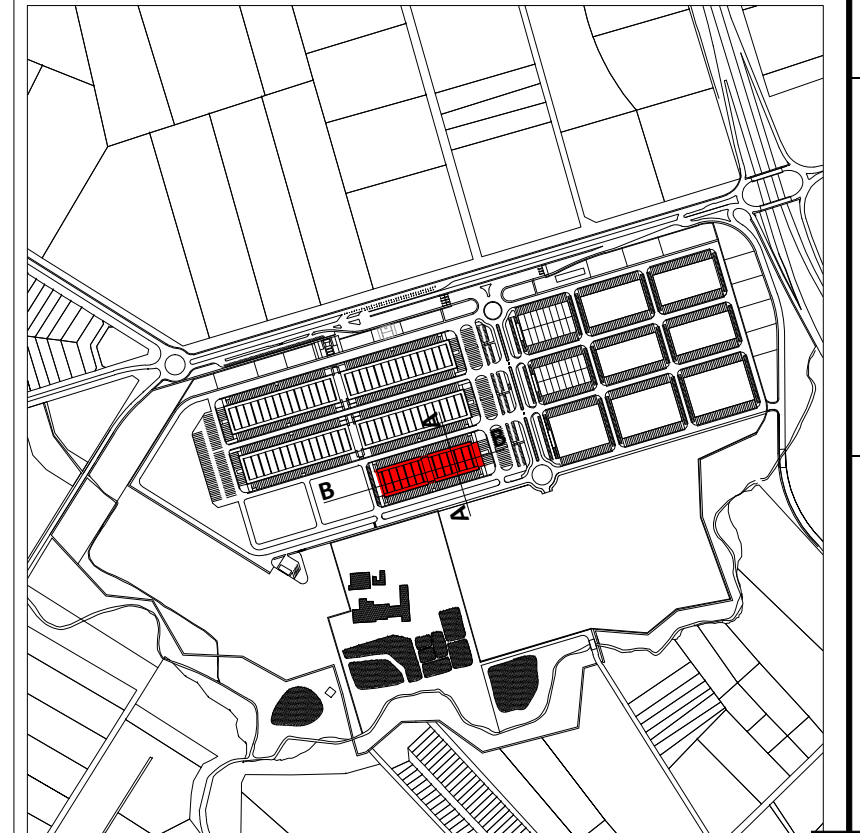
corte A-A - ESC 1:250



FACHADA TRANSVERSAL PP (Este) - ESC 1:250



CORTE B-B - ESC 1:250



PLANTA DE UBICACION ESC 1:15000

ETAPA ANTEPROYECTO

NOTA: Este anteproyecto adapta el realizado por la Intendencia de Montevideo en Julio de 2010 con las recomendaciones del Plan Maestro realizado por el Consorcio Deloitte-Mercasa-Mercabarna de Marzo de 2015, para la cotización y contratación del proyecto y obra por parte de la UAM.

PLANO PABELLÓN POLIVALENTE CORTES Y FACHADAS

NOMBRE DEL ARCHIVO: PP_A01-03_Planta, Fachadas y Cortes.dwg

REEMPLAZA A: Lamina Nº 48

A 03 PP

rev. 1

esc. 1/250

REVISIONES			
Rev.	Descripción	Fecha	Aprobado